



Componentes de fin de brazo

Sistema de botado

Acción y alineación del molde

Componentes generales
y trazabilidad

Sistema de enfriamiento

Control de temperatura

Refacciones de colada caliente

Izaje

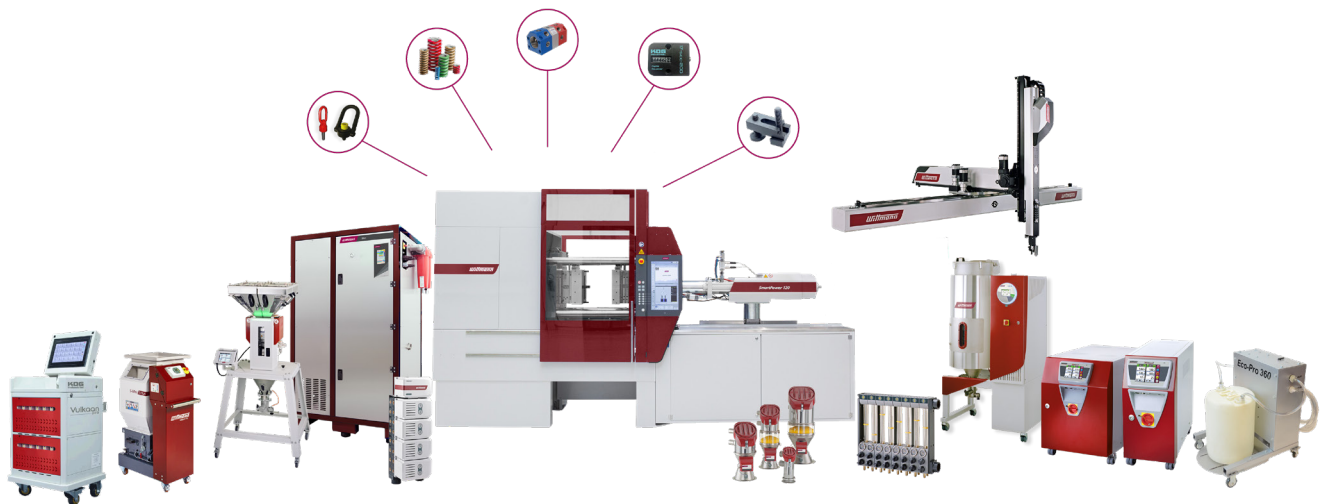
Sujeción del molde

Limpieza y mantenimiento

Pulido y abrasivos

COMPONENTES PARA MOLDE

Wittmann



ÍNDICE

COMPONENTES DE FIN DE BRAZO

VENTOSAS, GRIPPERS, DEDOS, PINZAS DE CORTE, CAMBIOS RÁPIDOS, ABRAZADERAS, MANGUERAS NEUMÁTICAS.....PAG.6

SISTEMA DE BOTADO

BOTADORES, POSTES Y MANGAS.....PAG.8

ACCIÓN Y ALIENACIÓN DEL MOLDE

EXTRACTORES DE FRICCIÓN, CANDADOS Y CONTADORES DE CICLOS.....PAG.18

COMPONENTES GENERALES Y TRAZABILIDAD

RESORTES, INSERTOS FECHADORES, BUJES DE EYECCIÓN Y VÁLVULAS DE AIRE.....PAG.28

SISTEMA DE ENFRIAMIENTO

DISTRIBUIDORES DE AGUA Y ACCESORIOS.....PAG.40

CONTROL DE TEMPRATURA

DIAGRAMA ELÉCTRICO, CABLES, MÓDULOS CONTROLADORES Y CONTROL SECUENCIAL DE VLAVE GATEPAG.45

REFACCIONES PARA COLADA CALIENTE

CONECTORES ELÉCTRICOS, TERMOPARES, RESISTENCIAS ELÉCTRICAS, PUNTAS DE BOQUILLAS, AISLADORES Y SELLOS.....PAG.50

IZAJE

ANILLOS DE ELEVACIÓN, PLACAS ELEVADORAS, PERNOS OCULARES DE HOMBRO Y GRILLETES.....PAG.57

SUJECIÓN DEL MOLDE

BRIDAS Y GRAPAS.....PAG.63

SISTEMA DE LIMPIEZA Y MANTENIMIENTO

SOLUCIÓN Y MÁQUINA DESINCRUSTANTE, PURGANTE PARA INYECCIÓN, EXTRUSIÓN Y SOPLADO Y QUÍMICOS PARA LIMPIEZA..PAG.70

PULIDO Y ABRASIVOS

PIEDRAS Y PASTA PARA PULIR, COMPUESTO DE DIAMANTE Y PERFILADORES.....PAG.82

The Wittmann logo is located in the top right corner of the page. It consists of the word "Wittmann" in a white, italicized, sans-serif font, set against a dark red, parallelogram-shaped background.

It's all WITTMANN

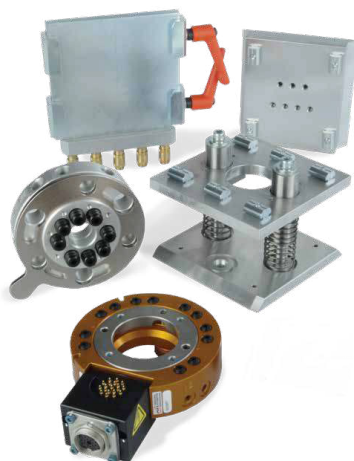
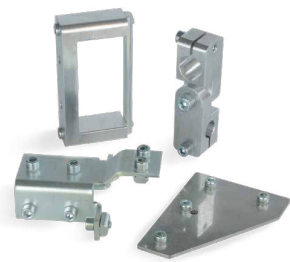
A large green arrow graphic points from the left towards the right, spanning the width of the page. It has a white outline and a slight 3D effect. The text "COMPONENTES DE FIN DE BRAZO" is centered within the arrow.

COMPONENTES DE FIN DE BRAZO

COMPONENTES DE FIN DE BRAZO

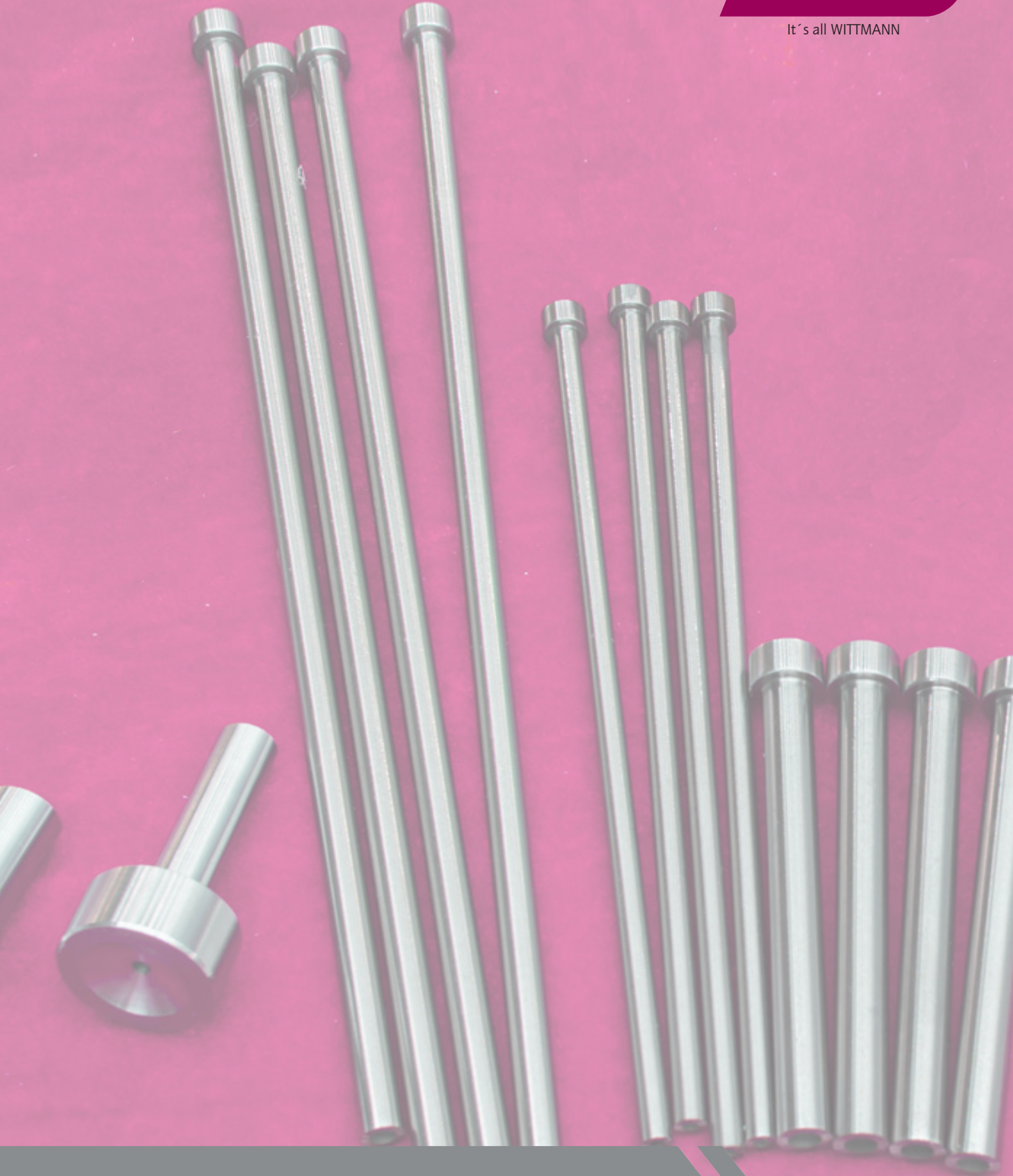
VENTOSAS, GRIPPERS, DEDOS, PINZAS DE CORTE, CAMBIOS RÁPIDOS, ABRAZADERAS, MANGUERAS NEUMÁTICAS

- Ventosas
- Perfiles
- Gripper con y sin sensores
- Dedos
- Pinzas de corte conectores
- Cambios rápidos: manuales, semiautomáticos y automáticos
- Correderas
- Abrazaderas
- Mangueras neumáticas
- Manifold



Wittmann

It's all WITTMANN



SISTEMA DE BOTADO

SISTEMA DE BOTADO

EXPULSIÓN DEL MOLDE Y COMPONENTES PARA MOLDES

BOTADORES, POSTES Y MANGAS

BOTADORES

- Endurecidos
- Nitrurados
- Corazoneros
- Norma DIN
- Norma JIS (Sobre pedido)
- Especiales



MANGAS BOTADORES

- Estandar
- Norma DIN
- Norma JIS (Sobre pedido)
- Especiales



PERNOS GUÍA

- Estandar
- Con Hombro
- Norma DIN
- Norma JIS (Sobre pedido)
- Con collar
- Sin collar
- Especiales

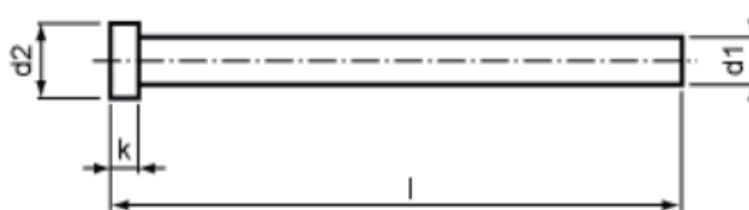


SISTEMA DE BOTADO

EXPULSIÓN DEL MOLDE Y COMPONENTES PARA MOLDES

PERNOS BOTADORES ENDURECIDOS

ESPECIFICACIONES	
Dureza del Nucleo	50 - 52 Rc
Dureza Superficial	65 - 70 Rc
Tipo de Material	Premium Hot Work Steel
Unidad de Medida	Pulgadas



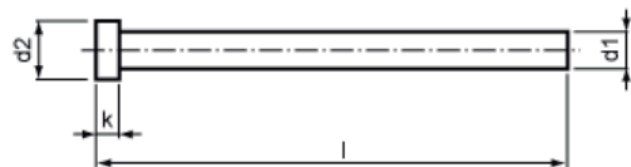
Diámetro del PIN (d1) +.0000 - .0003	Tamaño Actual	Diámetro de Cabeza (d2) +.000 - .010	Espesor De Cabeza (k) +.000 - .002	Largo Total (l)					
				4"	6"	8"	10"	2"	14"
11/32	0.3433	9/16	1/4	0223-4	0223-6	-	0223-10	-	0223-14
23/64	0.3589	5/8	1/4	0224-4	0224-6	-	0224-10	-	0224-14
3/8	0.3745	5/8	1/4	0225-4	0225-6	0225-8	0225-10	0225-12	0225-14
25/64	0.3901	37/64	1/4	0226-4	0226-6	-	0226-10	-	0226-14
13/32	0.4057	11/16	1/4	0227-4	0227-6	-	0227-10	-	0227-14
27/64	0.4214	11/16	1/4	0228-4	0228-6	-	0228-10	-	0228-14
7/16	0.437	11/16	1/4	0229-4	0229-6	-	0229-10	-	0229-14
29/64	0.4526	45/64	1/4	0230-4	0230-6	-	0230-10	-	0230-14
15/32	0.4683	3/4	1/4	0231-4	0231-6	-	0231-10	-	0231-14
31/64	0.4839	3/4	1/4	0232-4	0232-6	-	0232-10	-	0232-14
1/2	0.4995	3/4	1/4	0233-4	0233-6	0233-8	0233-10	0233-12	0233-14
17/32	0.5307	25/32	1/4	0234-4	0234-6	-	0234-10	0234-12	0234-14
9/16	0.562	13/16	1/4	0235-4	0235-6	0235-8	0235-10	0235-12	0235-14
5/8	0.6245	7/8	1/4	0237-4	0237-6	0237-8	0237-10	0237-12	0237-14
11/16	0.687	15/16	1/4	0239-4	0239-6	0239-8	0239-10	0239-12	0239-14
3/4	0.7495	1	1/4	0241-4	0241-6	0241-8	0241-10	0241-12	0241-14
7/8	0.8745	1-1/8	1/4	0245-4	0245-6	0245-8	0245-10	0245-12	0245-14
1	0.9995	1-1/4	1/4	0247-4	0247-6	0247-8	0247-10	0247-12	0247-14

SISTEMA DE BOTADO

EXPULSIÓN DEL MOLDE Y COMPONENTES PARA MOLDES

BOTADORES NITRURADOS ESTÁNDAR

ESPECIFICACIONES	
Dureza del Nucleo	50 - 52 Rc
Dureza Superficial	65 - 70 Rc
Tipo de Material	Premium Hot Work Steel
Unidad de Medida	Pulgadas



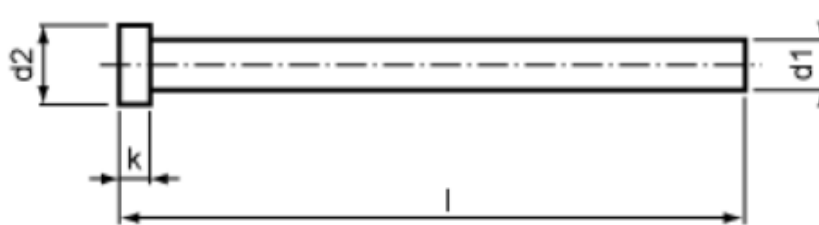
Diámetro del PIN (d1) +.000 -.001	Diámetro de Cabeza (d2) +.000 -.010	Espesor de Cabeza (k)	Largo Total (l)						
			6"	10"	4"	18"	25"	36"	39"
1/16	3/16	1/8	015-6	-	-	-	-	-	-
3/32	7/32	1/8	017-6	017-10	-	-	-	-	-
1/8	1/4	1/8	019-6	019-10	019-14	019-18	019-25	-	-
9/64	1/4	1/8	-	0110-10	0110-14	-	-	-	-
5/32	9/32	5/32	0111-6	0111-10	0111-14	0111-18	0111-25	-	-
11/64	11/32	3/16	-	0112-10	0112-14	-	-	-	-
3/16	3/8	3/16	0113-6	0113-10	0113-14	0113-18	0113-25	-	0113-39
13/64	3/8	3/16	-	0114-10	0114-14	-	-	-	-
7/32	13/32	3/16	0115-6	0115-10	0115-14	-	0115-25	-	-
15/64	13/32	3/16	-	0116-10	0116-14	-	-	-	-
1/4	7/16	3/16	0117-6	0117-10	0117-14	0117-18	0117-25	0117-36	0117-39
17/64	7/16	1/4	-	0118-10	0118-14	-	-	-	-
9/32	7/16	1/4	0119-6	0119-10	0119-14	0119-18	0119-25	-	-
19/64	1/2	1/4	-	0120-10	0120-14	-	-	-	-
5/16	1/2	1/4	0121-6	0121-10	0121-14	0121-18	0121-25	0121-36	-
21/64	9/16	1/4	-	0122-10	0122-14	-	0122-25	-	-
11/32	9/16	1/4	0123-6	0123-10	0123-14	-	0123-25	-	-
23/64	5/8	1/4	-	0124-10	0124-14	-	-	-	-
3/8	5/8	1/4	0125-6	0125-10	0125-14	0125-18	0125-25	0125-36	0125-39
13/32	11/16	1/4	0127-6	0127-10	0127-14	0127-18	0127-25	-	-
7/16	11/16	1/4	0129-6	0129-10	0129-14	0129-18	0129-25	0129-36	-
15/32	3/4	1/4	-	0131-10	-	0131-18	0131-25	-	-
1/2	3/4	1/4	0133-6	0133-10	0133-14	0133-18	0133-25	0133-36	0133-39
9/16	13/16	1/4	0135-6	0135-10	0135-14	0135-18	0135-25	-	-
5/8	7/8	1/4	0137-6	0137-10	0137-14	0137-18	0137-25	0137-36	0137-39
11/16	15/16	1/4	-	0139-10	-	0139-18	0139-25	-	-
3/4	1	1/4	0141-6	0141-10	0141-14	0141-18	0141-25	0141-36	0141-39
7/8	1-1/8	1/4	-	0145-10	-	0145-18	0145-25	-	-
1	1-1/4	1/4	0147-6	0147-10	0147-14	0147-18	0147-25	0147-36	0147-39

SISTEMA DE BOTADO

EXPULSIÓN DEL MOLDE Y COMPONENTES PARA MOLDES

BOTADORES CORAZONEROS ENDURECIDOS

ESPECIFICACIONES	
Dureza del Nucleo	50 - 55 Rc
Dureza Superficial	50 - 55 Rc
Tipo de Material	Premium Hot Work Steel
Unidad de Medida	Pulgadas



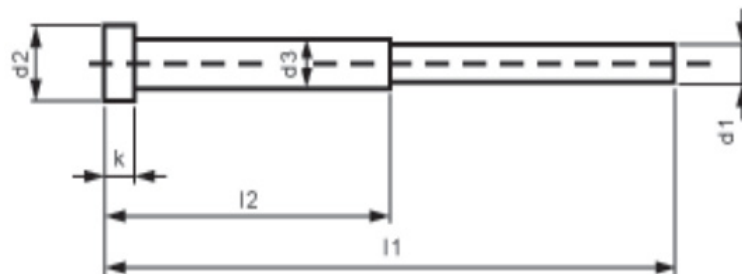
Diámetro PIN (d1) +.0010	Diámetro Cabeza (d2) +.000 - .010	Espesor Cabeza (k)	Largo Total (l)			
			3"	6"	10"	14"
3/32	1/4	1/8	057-3	057-6	057-10	-
7/64	1/4	1/8	058-3	058-6	058-10	-
1/8	1/4	1/8	059-3	059-6	059-10	059-14
9/64	1/4	1/8	0510-3	0510-6	0510-10	0510-14
5/32	9/32	5/32	0511-3	0511-6	0511-10	0511-14
11/64	11/32	3/16	0512-3	0512-6	0512-10	0512-14
3/16	3/8	3/16	0513-3	0513-6	0513-10	0513-14
13/64	3/8	3/16	0514-3	0514-6	0514-10	0514-14
7/32	13/32	3/16	0515-3	0515-6	0515-10	0515-14
1/4	7/16	3/16	0517-3	0517-6	0517-10	0517-14
9/32	7/16	1/4	0519-3	0519-6	0519-10	0519-14
5/16	1/2	1/4	0521-3	0521-6	0521-10	0521-14
11/32	9/16	1/4	0523-3	0523-6	0523-10	0523-14
3/8	5/8	1/4	0525-3	0525-6	0525-10	0525-14
13/32	11/16	1/4	0527-3	0527-6	0527-10	0527-14
7/16	11/16	1/4	0529-3	0529-6	0529-10	0529-14
15/32	3/4	1/4	0531-3	0531-6	0531-10	0531-14
1/2	3/4	1/4	0533-3	0533-6	0533-10	0533-14
9/16	13/16	1/4	0535-3	0535-6	0535-10	0535-14
5/8	7/8	1/4	0537-3	0537-6	0537-10	0537-14
3/4	1	1/4	0541-3	0541-6	0541-10	0541-14
7/8	1-1/8	1/4	-	0545-6	0545-10	0545-14
1	1-1/4	1/4	-	0547-6	0547-10	0547-14

SISTEMA DE BOTADO

EXPULSIÓN DEL MOLDE Y COMPONENTES PARA MOLDES

BOTADORES CON HOMBRO ENDURECIDO

ESPECIFICACIONES	
Dureza del Nucleo	50 - 52 Rc
Dureza Superficial	65 - 70 Rc
Tipo de Material	Premium Hot Work Steel
Unidad de Medida	Pulgadas



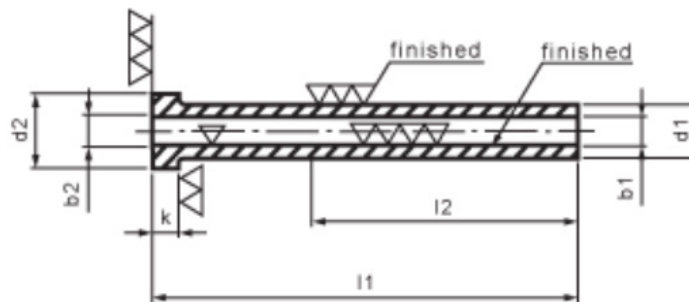
Diámetro PIN (d1)	Tamaño Actual +.0001 - .0003	Largo del Hombro (l2) +.010 - .010	Largo Total (l)			
			3"	6"	10"	14"
1/32	0.0307	1/2	-	-	-	-
		2	43-3-62	43-3-82	-	-
		3	-	43-3-83	-	-
		4	-	43-3-84	-	-
3/32	.0933	1/2	43-7-6 1/2	-	43-7-10 1/2	43-7-14 1/2
		2	43-8-62	43-7-82	43-7-102	-
		3	-	43-7-83	-	-
		4	-	43-7-84	43-7-104	-
3/64	.0464	1/2	43-4-6 1/2	-	-	-
		2	43-4-62	43-4-82	43-4-102	-
		3	-	43-4-83	-	-
		4	-	43-4-84	43-4-104	-
5/64	.0776	1/2	43-6-6 1/2	-	43-6-10 1/2	-
		2	43-6-62	-	43-6-102	43-6-142
		3	-	43-6-83	-	-
		4	-	43-6-84	43-6-104	-
7/64	.1089	1/2	43-8-6 1/2	-	43-8-10 1/2	-
		2	43-8-62	43-8-82	43-8-102	43-8-142
		3	-	43-8-83	-	-
		4	-	43-8-84	43-8-104	-
1/16	.0620	1/2	43-5-6 1/2	-	43-5-10 1/2	-
		2	43-5-62	43-5-82	43-5-102	43-5-142
		3	-	43-5-83	-	-
		4	-	43-5-84	43-5-104	-

SISTEMA DE BOTADO

EXPULSIÓN DEL MOLDE Y COMPONENTES PARA MOLDES

MANGAS BOTADORAS NITRURADO

ESPECIFICACIONES	
Tolerancia del Largo del Soporte (l2)	+ .032 / - .000
Dureza del Diámetro Interno (b2)	65 - 74 Rc Nitrurado
Dureza del Diámetro Externo (d1)	65 - 74 Rc Nitrurado
Tipo de Material	Premium Ground Hotwork Steel
Unidad de Medida	Pulgadas



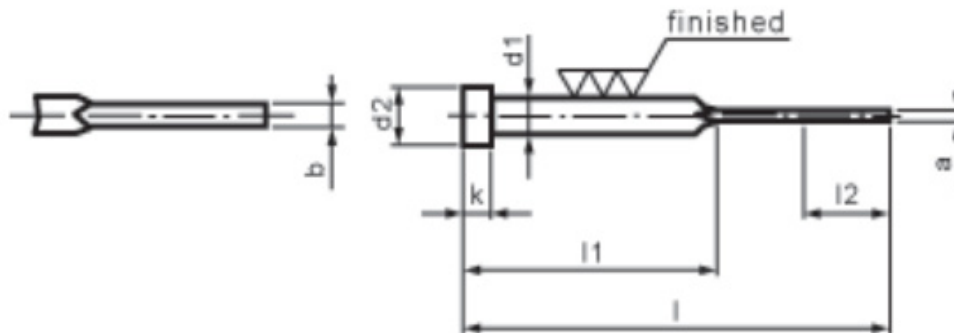
Número de parte	Diámetro Interno (b1) + .0005 - .0000	Diámetro Externo (d1) + .000 - .001	Diámetro de Cabeza (d2) + .000 - .001	Espesor de Cabeza (k) + .000 - .002	Largo Total (l1) + .032 / - .000											
					3"	4"	5"	6"	7"	8"	9"	10"	11"	12"	13"	14"
0313-*	3/32	3/16	3/8	3/16	x	x	x	x	x	-	-	-	-	-	-	-
0315-*	1/8	7/32	13/32	3/16	x	x	x	x	x	-	-	-	-	-	-	-
0317-	5/32	1/4	7/16	3/16	-	x	x	x	x	x	x	x	x	x	x	x
0321-	3/16	5/16	1/2	1/4	-	x	x	x	x	x	x	x	x	x	x	x
0323-	7/32	11/32	9/16	1/4	-	x	x	x	x	x	x	x	x	x	x	x
0325-	1/4	3/8	5/8	1/4	-	x	x	x	x	x	x	x	x	x	x	x
0329-	5/16	7/16	11/16	1/4	-	x	x	x	x	x	x	x	x	x	x	x
0333-	3/8	1/2	3/4	1/4	-	x	x	x	x	x	x	x	x	x	x	x
0337-	7/16	5/8	7/8	1/4	-	x	x	x	x	x	x	x	x	x	x	x
0339-	1/2	11/16	15/16	1/4	-	x	x	x	x	x	x	x	x	x	x	x
0341-	9/16	3/4	1	1/4	-	x	x	x	x	x	x	x	x	x	x	x
0345-	5/8	7/8	1-1/8	1/4	-	x	x	x	x	x	x	x	x	x	x	x
0347-	3/4	1	1-1/4	1/4	-	x	x	x	x	x	x	x	x	x	x	x

SISTEMA DE BOTADO

EXPULSIÓN DEL MOLDE Y COMPONENTES PARA MOLDES

PERNOS ESPADA ESTÁNDAR

Ancho de Espada (b)	Diámetro del PIN (d1)	Diámetro Cabeza (d1)	Espesor de Cabeza
+0.000 / -0.003	+0.000 / -0.001	+0.000 / -0.010	+0.000 / -0.002



Espesor de Espada (a) + .0000 - 0003	Largo de Espada (l2)	Ancho de Espada (b)	Largo Total (l1)					
			5"	6"	6 - 3/8"	7 - 3/8"	8"	8-3/8"
0.032	3	.100	049-3235	049-3236	-	-	-	-
0.032	4-3/8	.100	-	-	049-3246	049-3247	-	-
0.046	3	.100	-	049-4636	-	-	-	-
0.046	4-3/8	.100	-	-	049-4646	049-4647	-	-
0.024	4-3/8	.140	-	-	0411-2446	-	-	-
0.032	3	.140	-	0411-3236	-	-	0411-3238	-
0.032	4-3/8	.140	-	-	0411-3246	0411-3247	-	0411-3248
0.046	3	.140	-	0411-4636	-	-	0411-4638	-
0.046	4-3/8	.140	-	-	0411-4646	0411-4647	-	0411-4648
0.024	4-3/8	.172	-	-	0413-2446	-	-	-
0.032	3	.172	-	0413-3236	-	-	0413-3238	-
0.032	4-3/8	.172	-	-	0413-3246	0413-3247	-	0413-3248
0.046	3	.172	-	0413-4636	-	-	0413-4638	-
0.046	4-3/8	.172	-	-	0413-4646	0413-4647	-	0413-4648
0.062	3	.172	-	0413-6236	-	-	0413-6238	-
0.062	4-3/8	.172	-	-	0413-6246	0413-6247	-	0413-6248

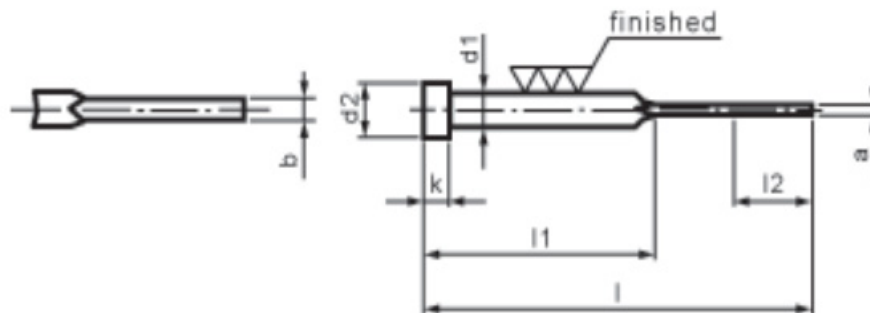
Continúa en la siguiente página.

SISTEMA DE BOTADO

EXPULSIÓN DEL MOLDE Y COMPONENTES PARA MOLDES

PERNOS ESPADA ESTÁNDAR

Ancho de Espada (b)	Diámetro del PIN (d1)	Diámetro Cabeza (d2)	Espesor de Cabeza (k)
+0.0000 / -0.0003	+0.000 / -0.001	+0.000 / -0.010	+0.000 / -0.002



Espesor de Espada (a) + .0000 - 0003	Largo de Espada (l2)	Ancho de Espada (b)	Largo Total (l1)							
			5"	6"	6 - 3/8"	7 - 3/8"	8"	8-3/8"	9-3/8"	10-3/8"
0.032	3	.234	0417-3235	0417-3236	-	-	0417-3238	-	-	-
0.032	4-3/8	.234	-	-	0417-3246	0417-3247	-	0417-3248	0417-3249	0417-32410
0.046	3	.234	0417-4635	0417-4636	-	-	0417-4638	-	-	-
0.046	4-3/8	.234	-	-	0417-4646	0417-4647	-	0417-4648	0417-4649	0417-46410
0.062	3	.234	0417-6235	0417-6236	-	-	0417-6238	-	-	-
0.062	4-3/8	.234	-	-	0417-6246	0417-6247	-	0417-6248	0417-6249	0417-62410
0.032	4-3/8	.296	-	-	0421-3246	0421-3247	-	0421-3248	0421-3249	0421-32410
0.046	4-3/8	.296	-	-	0421-4646	0421-4647	-	0421-4648	0421-4649	0421-46410
0.062	4-3/8	.296	-	-	0421-6246	0421-6247	-	0421-6248	0421-6249	0421-62410
0.078	4-3/8	.296	-	-	0421-7846	0421-7847	-	0421-7848	0421-7849	0421-78410
0.032	4-3/8	.359	-	-	0425-3246	0425-3247	-	0425-3248	0425-3249	0425-32410
0.046	4-3/8	.359	-	-	0425-4646	0425-4647	-	0425-4648	0425-4649	0425-46410
0.062	4-3/8	.359	-	-	0425-6246	0425-6247	-	0425-6248	0425-6249	0425-62410
0.078	4-3/8	.359	-	-	0425-7846	0425-7847	-	0425-7848	0425-7849	0425-78410
0.062	4-3/8	.484	-	-	-	-	-	0433-6258	0433-6259	0433-62510
0.078	4-3/8	.484	-	-	-	-	-	0433-7858	0433-7859	0433-78510

SISTEMA DE BOTADO

EXPULSIÓN DEL MOLDE Y COMPONENTES PARA MOLDES

PERNOS GUÍA RECTOS

Proporcionar la alineación inicial de la cavidad y las mitades del núcleo.
Instalación a presión.

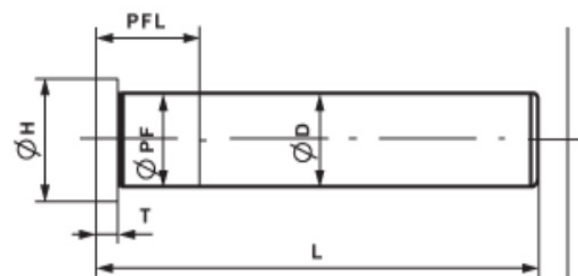
Las tolerancias permiten el acoplamiento con cualquier buje estándar.

Dureza del Acero de 58-60 Rc.

Diseñado para placa de sujeción inferior de 7/8".



ESPECIFICACIONES	
PFL Largo de Ajuste de Prensa	7/8
Dureza	58-62 Rc
Tipo de Material	Acero templado
Unidad de Medida	Pulgadas



Número de parte	Diámetro Nominal	Diámetro Actual del PIN + .0000/	Diámetro Ajuste de Prensa PF + .0005/	Diámetro de Cabeza D + .000/ .010	Espesor de Cabeza T + .000/ .015	Largo Total L + .03/ .06
20-005-GLS	1/2	0.499	0.501	0.615	3/16	4-1/4
20-006-GLS						4-3/4
20-007-GLS						5-1/4
20-008-GLS						5-3/4
20-009-GLS						6-1/4
20-105-GLS	3/4	0.749	0.751	0.990	3/16	4-1/4
20-106-GLS						4-3/4
20-107-GLS						5-1/4
20-108-GLS						5-3/4
20-109-GLS						6-1/4
20-110-GLS						6-3/4
20-205-GLS	7/8	0.874	0.876	1.115	1/4	4-1/4
20-206-GLS						4-3/4
20-207-GLS						5-1/4
20-208-GLS						5-3/4
20-209-GLS						6-1/4
20-210-GLS						6-3/4

Wittmann

It's all WITTMANN



**ACCIÓN Y ALINEACIÓN
DEL MOLDE**

ACCIÓN Y ALINEACIÓN DEL MOLDE

EXTRACTORES DE FRICCIÓN, CANDADOS Y CONTADORES DE CICLOS

EXTRACTORES DE FRICCIÓN

- 10 mm
- 13 mm
- 16 mm
- 20 mm



SISTEMAS DE DIAGNÓSTICO RÁPIDO ELÉCTRICO EN EL MOLDE

- Mold EZ Connect



CANDADOS DE ALINEACIÓN

- Superiores
- Superiores con radio
- Laterales
- Cónico interno



CONTADORES DE CICLOS

- Cuadrado
- Redondo



ACCIÓN DEL MOLDE

EXTRACTORES DE FRICCIÓN

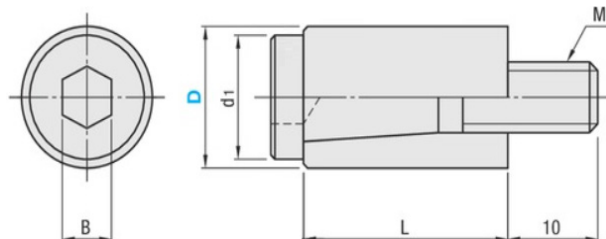
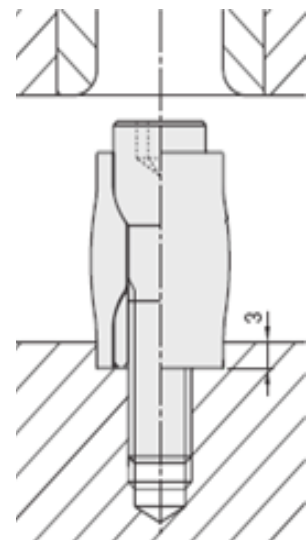
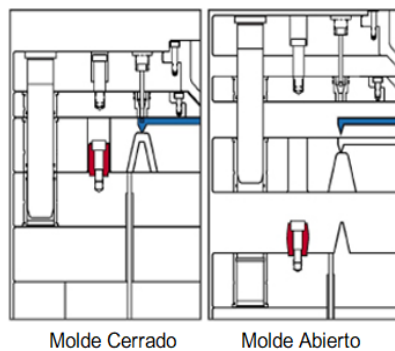
Los extractores de fricción están diseñados para proporcionar control de secuencia de placas.

Los extractores de fricción controlan el movimiento de la placa y utiliza la fricción en un ajuste particular para liberar la placa una vez que se alcanzan los límites de recorrido.

Los tamaños disponibles incluyen: 10 mm, 13 mm, 16 mm y 20 mm. Proporciona un control suave de la secuencia de la placa.

Separa sistemáticamente las placas flotantes y los insertos. Para la instalación, apriete el tornillo a la cantidad deseada de fricción.

ESPECIFICACIONES	
Tipo de Material del Tornillo	SCM435
Temperatura Máxima de Funcionamiento	250°F (120°C)
Tipo de Material de Resina	Nylon 6 Lubricado y Estabilizado al Calor
Tipo de Material del Anillo	S45C
Unidad de Medida	Pulgadas



Número de Parte	Medida B	Medida D	Medida D1	Medida L	Medida M	Fuerza Maxima
34-10P	41	07	.6	17	M5-.83	2.5 kg (70 lbs)
34-13P	51	39	.6	20	M6-1	62.5 kg (135 lbs)
34-16P	61	61	1.62	5M	8-1.25	150.0 kg (330 lbs)
34-20P	62	01	4.63	0M	10-1.5	212.5 kg (470 lbs)

ACCIÓN DEL MOLDE

SISTEMAS DE DIAGNOSTICO ELÉCTRICO RÁPIDO EN EL MOLDE

El sistema EZ Connect facilita la conexión, pruebas y revisión electrónico en conexiones de de molde (Robot/0 , Troquelado y otras multiples aplicaciones)

El sistema incluye:

Caja de cambio de 12 canales

Control indicador LED con cable de 10 pies



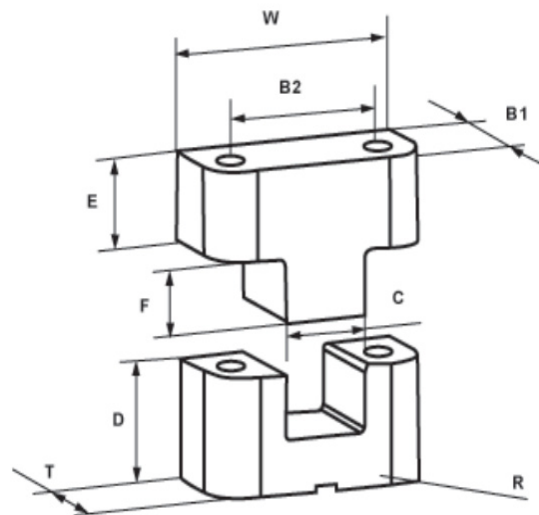
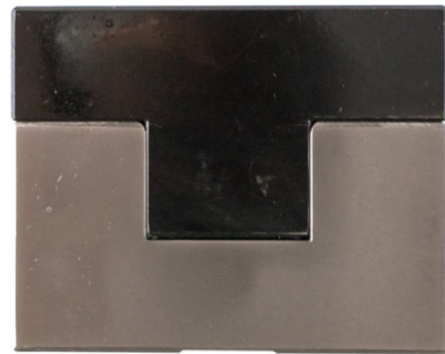
ALINEACIÓN DEL MOLDE

CANDADOS SUPERIORES

Los Candados Superiores proporcionan una alineación positiva entre las mitades del molde. Estas cerraduras están endurecidas y rectificadas con precisión para garantizar una intercambiabilidad completa.

Las propiedades lubricantes del tratamiento Armor Coating combinadas con las cualidades del acero grafitico para herramientas proporcionan un sistema de bloqueo confiable, de acción suave y duradera.

ESPECIFICACIONES	
Bordes Biselados	Si
Tipo de Material lado Hembra	Acero
Dureza del Acabado lado Hembra	70 - 72 Rc
Dureza lado Hembra	54 - 56 Rc
Tipo de Material lado Macho	Acero Grafitico
Acabado lado Macho	Oxido Negro
Dureza lado Macho	60 - 62 Rc
Unidad de Medida	Pulgadas



Número de parte	Medida W +0.000 -0.004	Medida T +0.000 -0.002	Medida F +0.000 -0.010	Altura Total	Medida C +0.000 -0.010	Medida B1 +0.010 -0.010	Medida B2 +0.010 -0.010	Medida D +0.000 -0.002	Medida R +0.010 -0.000	Medida E +0.000 -0.002	Tornillo de cabeza hueca Macho	Tornillo de cabeza hueca Hembra
25-TL-100	1	0.5	0.275	0.875	0.375	0.25	0.688	0.5	0.187	0.375	6-32 x 1/2	6-32 x 5/8
25-TL-125	1.25	0.625	0.375	1.125	0.438	0.312	0.875	0.625	0.25	0.5	6-32 x 1/2	6-32 x 5/8
25-TL-150	1.5	0.875	0.5	1.625	0.5	0.437	1	0.875	0.25	0.75	8-32 x 3/4	8-32 x 3/4
25-TL-200	2	1	0.625	1.875	0.75	0.5	1.375	1.125	0.375	0.75	10-32 x 3/4	10-32 x 1
25-TL-300	3	1.125	0.75	2.25	1.125	0.562	2.25	1.5	0.5	0.75	1/4-20 x 3/4	1/4-20 x 1-1/2

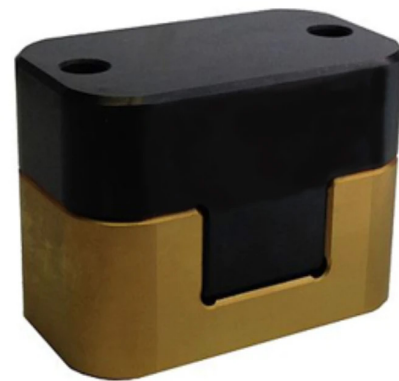
ALINEACIÓN DEL MOLDE

CANDADOS SUPERIORES CON RADIO

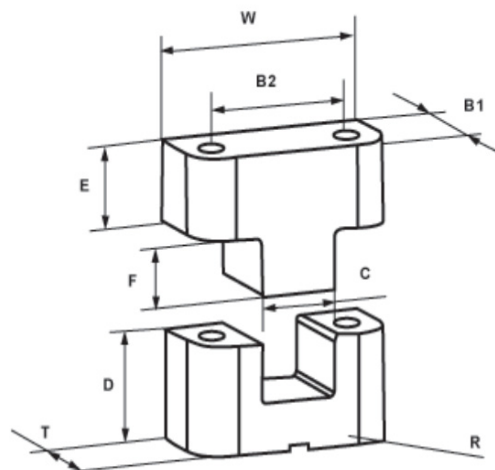
Los Candados Superiores vienen de serie con radios dobles que permiten su montaje interior. Estos candados proporcionan una alineación positiva entre las mitades del molde y tienen un precio muy por debajo de la competencia.

Estas cerraduras están endurecidas y rectificadas con precisión para garantizar una intercambiabilidad completa.

Bordes expuestos biselados.
Ranuras de grasa presentes en el inserto macho.
Radio en las cuatro esquinas.



ESPECIFICACIONES	
Tipo de Material Lado Hembra	A-2
Tipo de Acabado Lado Hembra	Nitrurado de titanio
Dureza del Acabado Lado Hembra	70-72 Rc
Dureza Lado Hembra	58-65 Rc
Tipo de Material Lado Macho	Hot Work Tool Steel
Acabado Lado Macho	Melonita
Dureza del Acabado Lado Macho	80 Rc
Dureza Lado Macho	40-44 Rc
Unidad de Medida	Pulgadas



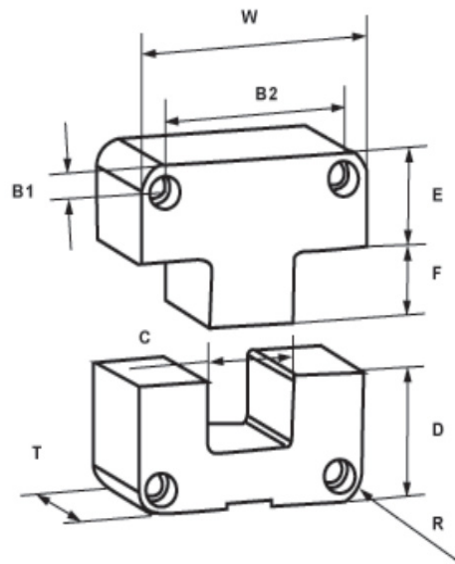
Número de parte	Medida W +0.000 -0.004	Medida T +0.000 -0.002	Medida F +0.000 -0.010	Altura Total	Medida C +0.000 -0.010	Medida B1 +0.010 -0.010	Medida B2 +0.010 -0.010	Medida D +0.000 -0.002	Medida R +0.010 -0.000	Medida E +0.000 -0.002	Tornillo de cabeza hueca Macho	Tornillo de cabeza hueca Hembra
TL-125PR	1.25	0.75	0.375	1.125	0.4378	0.375	0.875	0.625	0.26	0.5	8-32 x 5/8	8-32 x 3/4
TL-150PR	1.5	1	0.5	1.25	0.4998	0.5	1	0.875	0.26	0.375	10-32 x 1/2	10-32 x 1
TL-200PR	2	1.125	0.5	1.5	0.7498	0.563	1.375	0.875	0.385	0.625	1/4-20 x 3/4	1/4-20 x 1
TL-250PR	2.5	1.5	0.75	2	0.9998	0.75	1.75	1.375	0.385	0.625	1/4-20 x 3/4	1/4-20 x 1 1/2
TL-300PR	3	1.75	0.75	2.125	1.1248	0.875	2.25	1.25	0.75	0.875	5/16-18 x 1	5/16-18 x 1-1/4

ALINEACIÓN DEL MOLDE

CANDADOS LATERALES

Los Candados Laterales proporcionan una alineación positiva entre las mitades del molde. Estos Candados están endurecidos y rectificados con precisión para garantizar una las propiedades lubricantes del tratamiento Armor Coating combinadas con las cualidades de las herramientas proporcionan un sistema de bloqueo confiable, de acción suave y duradera.

ESPECIFICACIONES	
Tipo de Material lado Hembra	Acero
Dureza del Acabado lado Hembra	70 - 72 Rc
Dureza lado Hembra	54 - 56 Rc
Tipo de Material lado Macho	Acero Grafítico
Acabado lado Macho	Óxido Negro
Dureza lado Macho	60 - 62 Rc
Unidad de Medida	Pulgadas



Número de parte	Medida W +0.000 -0.004	Medida T +0.000 -0.002	Medida F +0.000 -0.010	Altura Total	Medida C +0.000 -0.010	Medida B1 +0.010 -0.010	Medida B2 +0.010 -0.010	Medida D +0.000 -0.002	Medida R +0.010 -0.000	Medida E +0.000 -0.002	Tornillo de cabeza hueca Macho	Tornillo de cabeza hueca Hembra
30-100SL	1	0.375	0.53	2	0.5	0.25	0.5	1.125	0.187	0.875	10-32 x 1/2	10-32 x 1/2
30-125SL	1.25	0.5	0.66	2	0.5	0.25	0.75	1.125	0.187	0.875	8-32 x 5/8	8-32 x 5/8
30-150SL	1.5	0.5	0.56	1.75	0.563	0.25	1	0.875	0.187	0.875	8-32 x 5/8	8-32 x 5/8
30-200SL	2	0.5	0.66	2.25	0.75	0.312	1.375	1.375	0.25	0.875	10-32 x 5/8	10-32 x 5/8
30-300SL	3	0.75	1.13	2.75	1.25	0.375	2.25	1.875	0.25	0.875	1/4-20 x 1	1/4-20 x 1
30-400SL	4	1	1.13	3.75	1.5	0.5	3	2.375	0.5	1.375	3/8-16 x 1-1/4	3/8-16 x 1-1/4
30-500SL	5	1.25	1.63	4.25	2	0.625	3.75	2.875	0.5	1.375	1/2-13 x 1-1/2	1/2-13 x 1-1/2
30-600SL	6	1.5	1.63	4.25	2.5	0.625	4.75	2.875	0.5	1.375	1/2-13 x 1-3/4	1/2-13 x 1-3/4

ALINEACIÓN DEL MOLDE

CANDADOS LATERALES

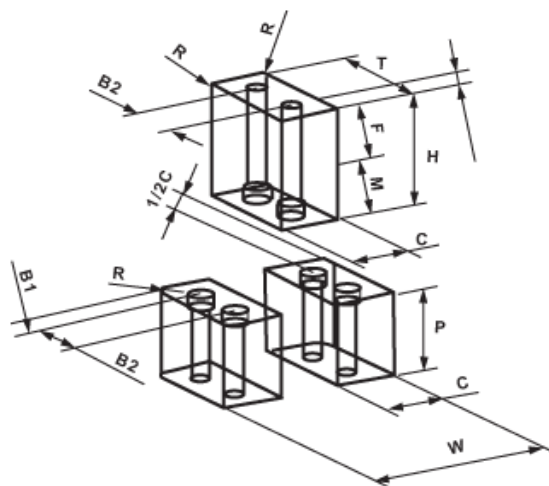
Los candados de guía brindan una alineación positiva y precisa para moldes con cavidades y núcleos entrelazados. Las cualidades del acero grafito para herramientas proporcionan un sistema de bloqueo confiable, de acción suave y duradera.

Provee alineación positiva y precisa para moldes con cavidades.

Bordes biselados para correspondencia con las bases típicas de los moldes.

No se uniran en condiciones de expansión térmica no equitativa del molde.

ESPECIFICACIONES	
Tipo de Material Hembra	Acero
Recubrimiento/Acabado Hembra	Oxido Negro
Dureza Hembra	60 - 62 Rc
Tipo de Material Macho	Acero
Dureza de Recubrimiento/Acabado Macho	70 - 72 Rc
Dureza Macho	54 - 56 Rc
Unidad de Medida	Pulgadas



Número de parte	Medida W	Medida T +.000 -.010	Medida H +.000 -.010	Medida F	Medida M	Medida C +.0000 -.0005	Medida aB1 +.010 -.010	Medida B2 +.010 -.010	Medida R +.010 -.000	Medida a P +.000 -.002	Tornillo de cabeza hueca Macho	Tornillo de cabeza hueca Hembra
31-1121	.125	0.75	0.6680	.480	.188	0.3750	.2	0.35	0.1250	.5	6-32 x 5/8	6-32 x 1/2
31-1501	.5	10	.855	0.6050	.250	.5	0.27	0.46	0.2180	.625	10-32 x 3/41	0-32 x 5/8
31-2252	.251	.5	1.23	0.8550	.375	0.75	0.3440	.812	0.25	0.8751	1/4-20 x 1-1/41	1/4-20 x 7/8
31-3003		21	.605	1.1050	.5	10	.5	10	.375	1.1253	1/8-16 x 1-1/23	1/8-16 x 1
31-3753	.752	.5	1.8551	.355	0.51	.250	.5	1.50	.375	1.3753	1/8-16 x 1-3/43	1/8-16 x 1-1/4

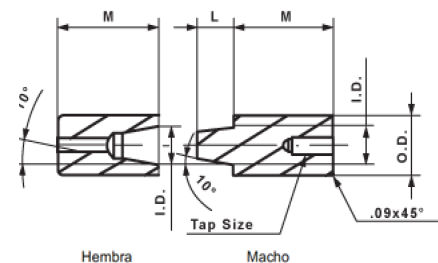
ALINEACIÓN DEL MOLDE

CANDADOS CÓNICO INTERNO

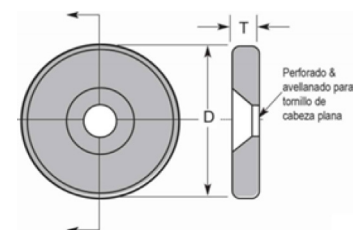
Los candados redondos cónicos proporcionan una alineación positiva entre las mitades del molde. Estas cerraduras están fabricadas con acero S-7, están templadas y rectificadas con precisión para garantizar la intercambiabilidad.

Los candados redondos cónicos mantienen la alineación del molde al tiempo que permiten la expansión térmica.

Proporciona una alineación positiva entre las mitades del molde.
Mantiene la alineación mientras permite la expansión térmica.
Acero S-7 resistente a los golpes.
Rectificado endurecido y de precisión para asegurar la intercambiabilidad.
Placa de hombro requerida para la instalación.



Número de parte		Diámetro Externo O. D. +.0000-.0005	Diámetro Interno I. D. +/- .0005	Altura de la Base del Inserto Macho	Tamaño de Rosca
Machos	Hembra				
32-IMR-051	33-IFR-051	.5000	.312	0.875	10-24
32-IMR-052	33-IFR-052			1.187	
32-IMR-053	33-IFR-053			1.375	
32-IMR-071	33-IFR-071	.7500	.500	0.875	1/4-20
32-IMR-072	33-IFR-072			1.187	
32-IMR-073	33-IFR-073			1.375	
32-IMR-101	33-IFR-101	1.0000	.625	0.875	1/4-20
32-IMR-102	33-IFR-102			1.187	
32-IMR-103	33-IFR-103			1.375	
32-IMR-150	33-IFR-150	1.5000	1.000	1.125	5/16-18
32-IMR-151	33-IFR-151			1.375	
33-IFR-152	-	1.5	1	1.625	5/16-18



Placas de Hombro para Candado Cónico Interno

Requerido para usar con Candados Cónicos Internos

Acabado de superficie de óxido negro

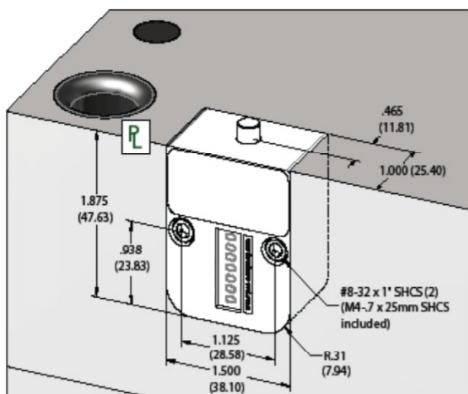
Número de Parte	O.D. +.000/- .005	Diámetro D	Espesor T +.000/- .002	Tamaño de Rosca
38-05	1/2	11/16	3/16	10-24
38-07	3/4	1	3/16	1/4-20
38-10	1	1-3/16	3/16	1/4-20
38-15	1-1/2	1-11/16	1/4	5/16-18

ALINEACIÓN DEL MOLDE

CONTADOR DE CICLOS CUADRADO

Este contador mecánico de 7 dígitos, no se restablece y puede montarse fácilmente en la placa del molde. Está diseñado para monitorear con precisión el número de ciclos de su molde y ayuda en el proceso general de mantenimiento del molde

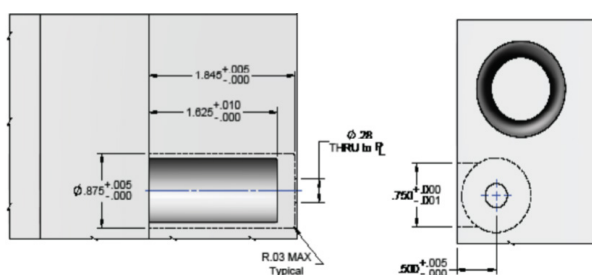
Ayuda en el proceso de mantenimiento del molde
 Se monta en la línea de partición para mayor visibilidad.
 Temperatura de Operación Máxima: 120° C (250°F)
 Incluye dos tornillos de montaje.



Número de Parte	Tornillos de Montaje	Unidad de Medida
Número de Parte	Tornillos de Montaje	Unidad de Medida
17-SCC-100	38-32 x 1"	Pulgadas
17-SCC-200	M4-0.7 x 25 mm	Métrico

CONTADOR DE CICLOS REDONDO

Está diseñado para monitorear la apertura y cierre del molde. Este contador mecánico de 7 dígitos no se restablece y se monta fácilmente en la placa del molde. Cada vez que el molde se cierra, el contador de ciclos registra la acción, aumentando su contador en pantalla.



Número de Parte	Grosor de la Placa Nominal	Unidad de Medida
18-RCC-18	1,875	Pulgada

The Wittmann logo is displayed in white, italicized font within a dark red, slanted rectangular background.

It's all WITTMANN

The background of the entire page is a blurred photograph of various industrial components, including stacks of red and green rings, yellow perforated tubes, and numerous grey cylindrical parts, suggesting a manufacturing or industrial setting.

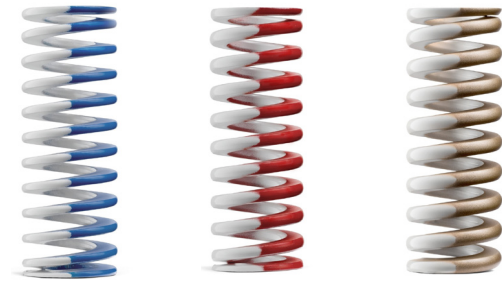
**COMPONENTES GENERALES
Y TRAZABILIDAD**

COMPONENTES GENERALES Y TRAZABILIDAD

RESORTES, INSERTOS FECHADORES, BUJES DE EYECCIÓN Y VÁLVULAS DE AIRE

RESORTES

- Carga media/alta
- Carga alta



INSERTOS FECHADORES

- Flechas
- Tambores:
 - 0-9
 - Días
 - A-M
 - N-Z
 - Años



BUJES DE EYECCIÓN

- Bujes de bronce sólido
- Bridas de bronce sólido
- Bujes chapados en bronce
- Bujes con hombro, rectificados y de precisión



VÁLVULAS DE AIRE

- Pulgadas
- Métricas

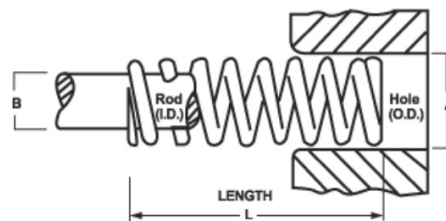


COMPONENTES GENERALES

RESORTES DE CARGA MEDIA/ALTA

Su resistencia inherente les permite soportar cargas pesadas y aplicaciones de gran estrés.

Deflexión de la longitud	
Maxima	37%
Duracion estandar	25%
Larga vida	20%



Número de Parte	O.D. A	I.D. B	Largo L	Libras necesarias para comprimir 1/10 Pulgadas		
39-04M10	3/8	3/16	1	6.0		
39-04M12			1-1/4	5.4		
39-04M15			1-1/2	4.0		
39-04M17			1-3/4	3.4		
39-04M20			2	2.8		
39-04M25			2-1/2	2.4		
39-04M30			3	2.1		
39-04M120			12	0.6		
39-05M10			1/2	9/32	1	11.0
39-05M12					1-1/4	8.2
39-05M15	1-1/2	6.8				
39-05M17	1-3/4	6.0				
39-05M20	2	5.5				
39-05M25	2-1/2	4.5				
39-05M30	3	3.5				
39-05M35	3-1/2	3.0				
39-05M45	4-1/2	2.5				
39-05M55	5-1/2	2.1				
39-05M65	6-1/2	1.4				
39-05M75	7-1/2	1.2				
39-05M120	12	0.7				
39-06M10	5/8	11/32	1	16.4		
39-06M12			1-1/4	12.8		
39-06M15			1-1/2	10.8		
39-06M17			1-3/4	9.6		
39-06M20			2	8.8		
39-06M25			2-1/2	6.0		
39-06M30			3	5.6		
39-06M35			3-1/2	4.8		
39-06M40			4	4.4		
39-06M120			12	1.6		
39-07M10	3/4	3/8	1	31.2		
39-07M12			1-1/4	25.6		
39-07M15			1-1/2	20.0		
39-07M17			1-3/4	17.6		
39-07M20			2	14.4		
39-07M25			2-1/2	12.0		
39-07M30			3	9.6		
39-07M35			3-1/2	8.0		
39-07M40			4	7.2		
39-07M45			4-1/2	6.4		
39-07M50	5	6.0				
39-07M55	5-1/2	5.5				
39-07M60	6	5.0				
39-07M65	6-1/2	4.5				
39-07M75	7-1/2	3.8				
39-07M120	12	2.4				
39-10M10	1	1/2	1	55.0		
39-10M12			1-1/4	45.0		
39-10M15			1-1/2	35.0		
39-10M17			1-3/4	30.0		
39-10M20			2	26.0		
39-10M25			2-1/2	20.0		

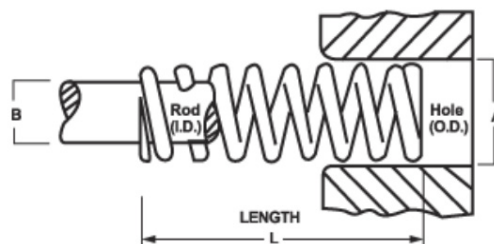
Número de Parte	O.D. A	I.D. B	Largo L	Libras necesarias para comprimir 1/10 Pulgadas
39-10M30	1	1/2	3	16.5
39-10M35			3-1/2	15.0
39-10M40			4	12.0
39-10M45			4-1/2	10.4
39-10M50			5	9.6
39-10M55			5-1/2	8.8
39-10M60			6	8.0
39-10M70			7	7.2
39-10M80			8	6.0
39-10M120			12	4.0
39-12M15	1-1/4	5/8	1-1/2	49.6
39-12M17			1-3/4	42.4
39-12M20			2	35.2
39-12M25			2-1/2	28.8
39-12M30			3	24.0
39-12M35			3-1/2	20.0
39-12M40			4	17.6
39-12M45			4-1/2	16.0
39-12M50			5	13.6
39-12M55			5-1/2	12.8
39-12M60	6	12.0		
39-12M70	7	10.4		
39-12M80	8	8.8		
39-12M100	10	7.2		
39-12M120	12	6.0		
39-15M20	1-1/2	3/4	2	53.0
39-15M25			2-1/2	45.0
39-15M30			3	36.0
39-15M35			3-1/2	30.0
39-15M40			4	27.0
39-15M45			4-1/2	23.0
39-15M50			5	21.0
39-15M55			5-1/2	18.5
39-15M60			6	17.0
39-15M7			7	14.5
39-15M80	8	12.8		
39-15M100	10	10.0		
39-15M120	12	8.0		
39-20M25	2	1	2-1/2	100.0
39-20M30			3	83.0
39-20M35			3-1/2	64.8
39-20M40			4	60.0
39-20M45			4-1/2	53.0
39-20M50			5	47.0
39-20M55			5-1/2	39.2
39-20M60			6	39.0
39-20M70			7	31.2
39-20M80			8	28.0
39-20M100	10	20.8		
39-20M120	12	17.5		

COMPONENTES GENERALES

RESORTES DE CARGA MEDIA/ALTA

Su resistencia inherente les permite soportar cargas pesadas y aplicaciones de gran estrés.

Deflexión de la longitud	
Maxima	37%
Duracion estandar	25%
Larga vida	20%



Número de Parte	O.D. A	I.D. B	Largo L	Libras necesarias para comprimir 1/10 Pulgadas
40-04MH10	3/8	3/16	1	9
40-04MH12			1-1/4	7.3
40-04MH15			1-1/2	6.7
40-04MH17			1-3/4	5.8
40-04MH20			2	5
40-04MH25			2-1/2	4.2
40-04MH30			3	3
40-04MH120			12	0.9
40-05MH10	1/2	9/32	1	16.8
40-05MH12			1-1/4	13
40-05MH15			1-1/2	9.5
40-05MH17			1-3/4	8.5
40-05MH20			2	7.5
40-05MH25			2-1/2	60
40-05MH30			3	5.7
40-05MH35	3-1/2	4		
40-05MH120			12	1.2
40-06MH10	5/8	11/32	1	30
40-06MH12			1-1/4	21.5
40-06MH15			1-1/2	19
40-06MH17			1-3/4	16.8
40-06MH20			2	14.8
40-06MH25			2-1/2	11.5
40-06MH30			3	10
40-06MH35	3-1/2	8.5		
40-06MH40	4	7.6		
40-06MH120			12	2.7
40-07MH10	3/4	3/8	1	50
40-07MH12			1-1/4	38
40-07MH15			1-1/2	32
40-07MH17			1-3/4	28
40-07MH20			2	24.8
40-07MH25			2-1/2	19.2
40-07MH30			3	14.4
40-07MH35	3-1/2	12.8		
40-07MH40	4	12		
40-07MH45	4-1/2	11.2		
40-07MH50	5	9		
40-07MH55	5-1/2	8		
40-07MH60	6	7.5		
40-07MH120			12	3.6
40-10MH10	1	1/2	1	76
40-10MH12			1-1/4	62.4
40-10MH15			1-1/2	49.6
40-10MH17			1-3/4	44
40-10MH20			2	40
40-10MH25			2-1/2	31
40-10MH30			3	25
40-10MH35	3-1/2	21.6		
40-10MH40	4	18.4		
40-10MH45	4-1/2	17		
40-10MH50	5	14.4		

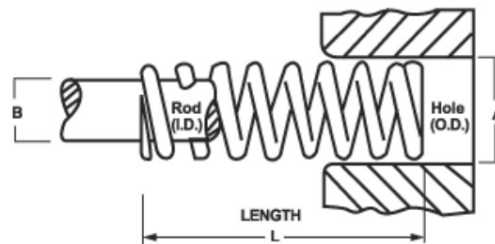
Número de Parte	O.D. A	I.D. B	Largo L	Libras necesarias para comprimir 1/10 Pulgadas		
40-10MH55	1	1/2	5-1/2	12.8		
40-10MH60			6	12.0		
40-10MH70			7	10		
40-10MH80			8	8.8		
40-10MH120			12	6.2		
40-12MH15			1-1/4	5/8	1-1/2	114.4
40-12MH17					1-3/4	100.8
40-12MH20	2	86.4				
40-12MH25	2-1/2	62.4				
40-12MH30	3	51.2				
40-12MH35	3-1/2	44				
40-12MH40	4	36.8				
40-12MH45	4-1/2	32				
40-12MH50	5	29				
40-12MH55	5-1/2	26.4				
40-12MH60	6	25				
40-12MH70	7	20				
40-12MH80	8	18.4				
40-12MH100	10	14.5				
40-12MH120	12	12.4				
40-15MH20	1-1/2	3/4	2	108		
40-15MH25			2-1/2	85.6		
40-15MH30			3	62.4		
40-15MH35			3-1/2	52.8		
40-15MH40			4	48		
40-15MH45			4-1/2	43.2		
40-15MH50			5	36.8		
40-15MH55	5-1/2	34.4				
40-15MH60	6	30.4				
40-15MH70	7	26.4				
40-15MH80	8	22				
40-15MH100	10	17.6				
40-15MH120	12	14.4				
40-20MH25	2	1	2-1/2	118.4		
40-20MH30			3	96		
40-20MH35			3-1/2	80		
40-20MH40			4	66.4		
40-20MH45			4-1/2	60		
40-20MH50			5	56		
40-20MH55			5-1/2	50.4		
40-20MH60	6	47.2				
40-20MH70	7	40				
40-20MH80	8	35.2				
40-20MH100	10	26				
40-20MH120	12	22.4				

COMPONENTES GENERALES

RESORTES DE CARGA ALTA

Su resistencia inherente les permite soportar cargas pesadas y aplicaciones de gran estrés.

Deflexión de la longitud	
Maxima	30%
Duración estandar	20%
Larga vida	15%



Número de Parte	O.D. A	I.D. B	Largo L	Libras necesarias para comprimir 1/10 Pulgadas		
41-04H10	3/8	3/16	1	11.0		
41-04H12			1-1/4	9.8		
41-04H15			1-1/2	8.0		
41-04H17			1-3/4	8.4		
41-04H20			2	7.2		
41-04H25			2-1/2	5.5		
41-04H30			3	4.2		
41-04H120			12	1.2		
41-05H10			1/2	9/32	1	23.6
41-05H12					1-1/4	18.6
41-05H15	1-1/2	15.5				
41-05H17	1-3/4	13.8				
41-05H20	2	11.0				
41-05H25	2-1/2	8.4				
41-05H30	3	7.4				
41-05H35	3-1/2	6.0				
41-05H120	12	1.6				
41-06H10	5/8	11/32			1	42.4
41-06H12			1-1/4	29.6		
41-06H15			1-1/2	27.2		
41-06H17			1-3/4	24.0		
41-06H20			2	20.8		
41-06H25			2-1/2	17.0		
41-06H30			3	14.4		
41-06H35			3-1/2	12.2		
41-06H40			4	10.8		
41-06H120			12	3.0		
41-07H10	3/4	3/8	1	108.0		
41-07H12			1-1/4	88.0		
41-07H15			1-1/2	65.6		
41-07H17			1-3/4	60.0		
41-07H20			2	49.6		
41-07H25			2-1/2	40.0		
41-07H30			3	34.0		
41-07H35			3-1/2	28.0		
41-07H40			4	25.0		
41-07H45			4-1/2	22.0		
41-07H50	5	19.5				
41-07H55	5-1/2	17.0				
41-07H60	6	16.0				
41-07H120	12	8.0				
41-10H10	1	1/2	1	208.0		
41-10H12			1-1/4	171.2		
41-10H15			1-1/2	118.4		
41-10H17			1-3/4	104.0		
41-10H20			2	90.0		
41-10H25			2-1/2	68.0		
41-10H30			3	54.4		
41-10H35			3-1/2	45.6		
41-10H40			4	40.0		
41-10H45			4-1/2	35.2		
41-10H50	5	31.2				

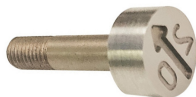
Número de Parte	O.D. A	I.D. B	Largo L	Libras necesarias para comprimir 1/10 Pulgadas		
41-10H55	1	1/2	5-1/2	28.8		
41-10H60			6	25.6		
41-10H70			7	22.4		
41-10H120			12	12.0		
41-12H15			1-1/4	5/8	1-1/2	212.0
41-12H17					1-3/4	181.6
41-12H20					2	149.6
41-12H25					2-1/2	117.6
41-12H30					3	95.2
41-12H35					3-1/2	75.2
41-12H40	4	66.4				
41-12H45	4-1/2	58.4				
41-12H50	5	53.0				
41-12H55	5-1/2	47.2				
41-12H60	6	42.4				
41-12H70	7	36.8				
41-12H80	8	32.8				
41-12H100	10	25.6				
41-12H120	12	20.8				
41-15H20	1-1/2	3/4	2	190.4		
41-15H25			2-1/2	155.0		
41-15H30			3	130.0		
41-15H35			3-1/2	106.4		
41-15H40			4	91.2		
41-15H45			4-1/2	78.4		
41-15H50			5	71.2		
41-15H55			5-1/2	64.0		
41-15H60			6	58.4		
41-15H70			7	49.6		
41-15H80	8	43.2				
41-15H100	10	34.4				
41-15H120	12	28.8				
41-20H25	2	1	2-1/2	260.0		
41-20H30			3	200.0		
41-20H35			3-1/2	170.0		
41-20H40			4	150.0		
41-20H45			4-1/2	120.0		
41-20H50			5	110.0		
41-20H55			5-1/2	100.0		
41-20H60			6	94.0		
41-20H70			7	82.0		
41-20H80			8	73.0		
41-20H100	10	55.0				
41-20H120	12	42.0				

TRAZABILIDAD

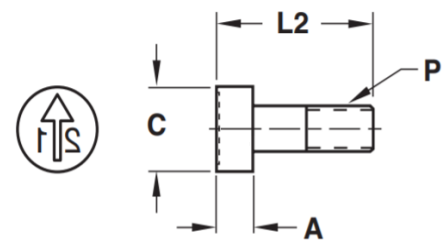
INSERTOS FECHADORES

Los Insertos Fechadores nos ayudan a para rastrear, marcar o registrar información importante.
 Los Insertos Fechadores están hechos de acero inoxidable.
 El inserto central está siempre al mismo nivel que el cuerpo del sello de fecha.
 El inserto central se asienta al ras dentro del cuerpo Diseñado para una instalación y extracción eficientes.
 Proporciona una excelente trazabilidad. Temperatura máxima del molde: 285°F (140°C).

Flechas



Número de Parte	Medida C	Medida A	Medida L2	Medida P
DCP04-21-KDG	2.22		8M	1x0.25
DCP05-21-KDG	3.12		8M	1.6x0.20
DCP06-21-KDG	3.12		8M	1.6x0.20
DCP08-21-KDG	4.42	.5	10	M2.3x0.25
DCP10-21-KDG	5.23		12	M2.5x0.35
DCP12-21-KDG	6.23		14	M3x0.35
DCP16-21-KDG	8.23	.5	14	M4x0.35
DCP20-21-KDG	11	4.51	6	M4x0.35

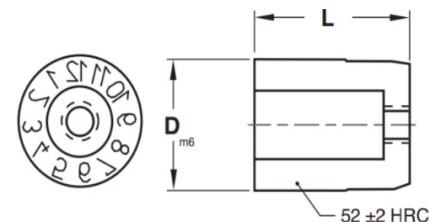


Solo Flecha
DCP(Diámetro)AO-KDG

Tambores



Número de Parte	Medida D	Medida L	Medida B
DC04-KDG48		1.4	
DC05-KDG58		2	
DC06-KDG68			2
DC07-KDG81	03		
DC08-KDG10	12	3	
DC10-KDG12	14	4	
DC012-KDG	16	14	5
DC20-KDG20	16	5	



0-9
DCN(Diámetro)-KDG

A-M
DCA(Diámetro)-KDG

Blanco
DC(Diámetro)-B-KDG

N-Z
DCZ(Diámetro)-KDG

Dias
DCL(Diámetro)-KDG

Años
DCY(Diámetro y Año Inicial)-KDG

COMPONENTES GENERALES ADICIONALES

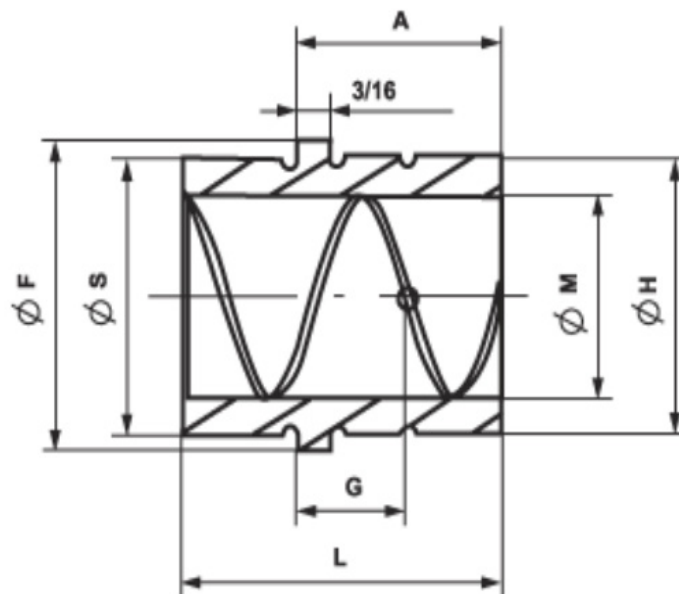
BUJES DE EYECCIÓN, BRONCE SÓLIDO

Elimina la irritación de los pernos guía.
 Mantiene alineado el conjunto de eyección.
 Extiende la vida útil de los componentes de expulsión.
 Contiene ranuras de grasa internas.



ESPECIFICACIONES

Tolerancia del Diámetro Interno M	+0.005 / -0.000
Tolerancia del Ajuste de Prensa H	+0.005 / -0.000
Tolerancia del Largo Total L	+0.000 / -0.062
Tolerancia de la Costilla en Diámetro Externo F	+0.000 / -0.010
Tolerancia del Deslizamiento de ajuste en Diámetro Externo S	+0.000 / -0.001
Tolerancia de Longitud de la Placa de Expulsión A	+0.000 / -0.030
Espesor de Costilla T	3/16
Unidad de Medida	Pulgadas
Material	Chapado en bronce
Dureza	92 Brinell Typica



Número de parte	Diámetro Interno M	Diámetro Externo de Ajuste de Prensa H	Largo Total L	Diámetro Externo de la Costilla F	Deslizamiento de ajuste en Diámetro Externo S	Largo de la Placa de Expulsión A	Ubicación del Orificio de Lubricación G
08-BGEB-100	1.001	1.3755	1.75	1.552	1.374	1.12	0.62
08-BGEB-125	1.251	1.6255	1.75	1.802	1.624	1.12	0.62
08-BGEB-500	0.501	0.7505	1.5	0.853	0.749	1	0.56
08-BGEB-750	0.751	1.1255	1.5	1.302	1.124	1	0.56
08-BGEB-875	0.876	1.2505	1.5	1.427	1.249	1	0.56

COMPONENTES GENERALES ADICIONALES

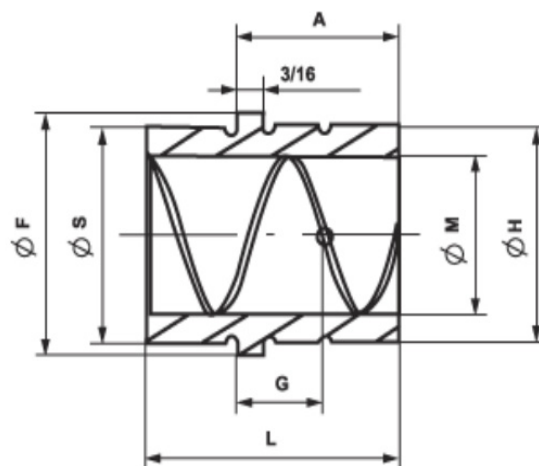
BUJES DE EYECCIÓN, BRIDA DE BRONCE SÓLIDO

Elimina la irritación de los pernos guía.
 Mantiene alineado el conjunto de eyección
 Extiende la vida útil de los componentes de expulsión.
 Contiene ranuras de grasa internas.



ESPECIFICACIONES

Tolerancia del Diametro Interno M	+0.0005 / -.0000
Tolerancia del Ajuste de Prensa H	+0.0005 / -.0000
Tolerancia del Largo Total L	+0.000 / -.062
Tolerancia de la Costilla en Diametro Externo F	+0.000 / -.010
Tolerancia del Deslizamiento de ajuste en Diametro Externo S	+0.000 / -.001
Tolerancia de Longitud de la Placa de Expulsión A	+0.000 / -.030
Espesor de Costilla T	3/16
Tolerancia del Espesor de Costilla T	+/- .010
Unidad de Medida	Pulgadas
Material	AMPCO 18 Bronce
Dureza	92 Brinell Typica



Número de parte	Diametro Interno M	Diametro Externo de Ajuste de Prensa H	Largo Total L	Diametro Externo de la Costilla	Deslizamiento de ajuste en Diametro Externo S	Largo de la Placa de Expulsión	Ubicación del Orificio de Lubricación G
10-RGEB-7500	.751	1.12551	.5	1.3021	.124	1.1870	.747
10-RGEB-8750	.876	1.25051	.5	1.4271	.249	1.1870	.747
10-RGEB-1001	.001	1.37551	.751	.552	1.3741	.312	0.807
10-RGEB-1251	.251	1.62551	.751	.802	1.6241	.312	0.807

COMPONENTES GENERALES ADICIONALES

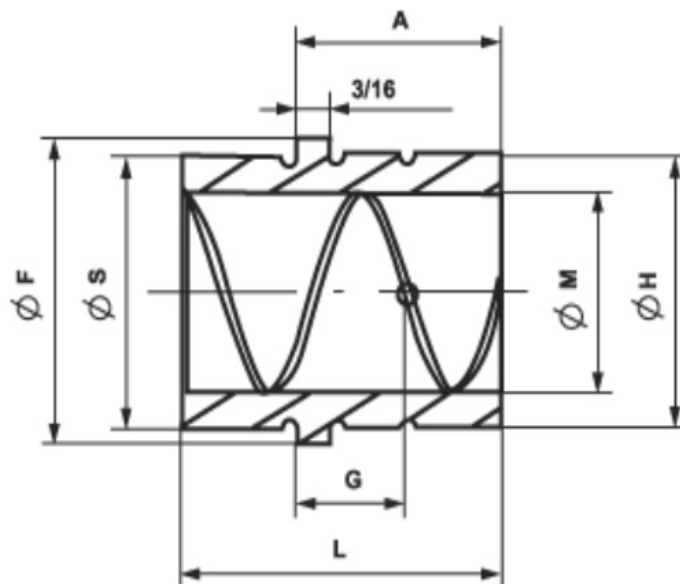
BUJES DE EYECCIÓN CHAPADOS EN BRONCE

- Elimina la irritación de los pernos guía.
- Mantiene alineado el conjunto de eyección
- Extiende la vida útil de los componentes de expulsión.
- Contiene ranuras de grasa internas.



ESPECIFICACIONES

Tolerancia del Diámetro Interno M	+0.0005 / -0.0000
Tolerancia del Ajuste de Prensa H	+0.0005 / -0.0000
Tolerancia del Largo Total L	+0.000 / -0.062
Tolerancia de la Costilla en Diámetro Externo F	+0.000 / -0.010
Tolerancia del Deslizamiento de ajuste en Diámetro Externo S	+0.000 / -0.001
Tolerancia de Longitud de la Placa de Expulsión A	+0.000 / -0.030
Espesor de Costilla T	3/16
Unidad de Medida	Pulgadas
Material	Acero Chapado en Bronce
Dureza	180 Brinell



Número de parte	Diámetro Interno M	Diámetro Externo de Ajuste de Prensa H	Largo Total L	Diámetro Externo de la Costilla F	Deslizamiento de ajuste en Diámetro Externo S	Largo de la Placa de Expulsión A	Ubicación del Orificio de Lubricación G
11-EB-100	1.0011	.37551	.751	.552	1.3741	.120	.62
11-EB-125	1.2511	.62551	.751	.802	1.6241	.120	.62
11-EB-150	1.5012	.00051	.752	.177	1.9991	.120	.62
11-EB-200	2.0012	.50052	.252	.687	2.4991	.620	.8
11-EB-750	0.7511	.12551	.5	1.3021	.124	10	.56
11-EB-875	0.8761	.25051	.5	1.4271	.249	10	.56

COMPONENTES GENERALES ADICIONALES

BUJES DE EYECCIÓN CON HOMBRO, RECTIFICADOS Y DE PRECISIÓN

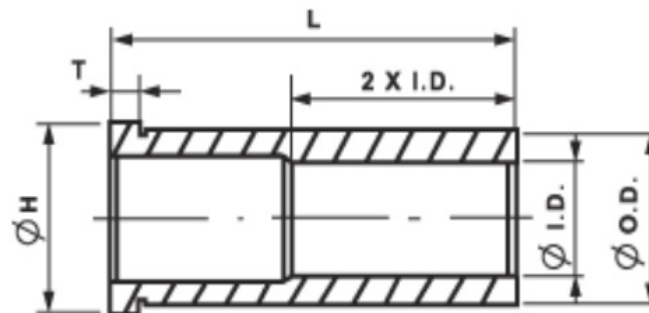
Estos Bujes con Hombro están templados y rectificados con precisión. Disponibles Diámetros Nominales que van desde 3/4" a 3".

Los Bujes con Hombro reducen la fricción en los Pernos Guía y encajan a presión en su lugar.

Diametro Nominal I. D.	Diametro Interno + .0005 / -.0000	Diametro Externo +.0005 - .0000	Largo de Cabeza Máximo H	Espesor de Cabeza T
3/4	0.7505	1.1255	1.1255	0.187
7/8	0.8755	1.2505	1.1375	0.187
1	1.0005	1.3755	1.5	0.187
1-1/4	1.2505	1.6255	1.75	0.187
1-1/2	1.5005	2.0005	2.125	0.187
2	2.0005	2.5005	2.625	0.187
2-1/2	2.5005	3.2505	3.375	0.187
3	3.0005	3.7505	3.937	0.5



ESPECIFICACIONES	
Dureza	58-62 Rc
Tipo de Material	Acero templado
Unidad de Medida	Pulgadas



Largo Total L	Número de Parte							
	I. D. = 3/4"	I. D. = 7/8"	I. D. = 1"	I. D. = 1 -1/4"	I. D. = 1 -1/2"	I. D. = 2"	I. D. = 2 - 1/2"	I. D. = 3"
7/8	12-SBU-100	12-SBU-200	12-SBU-300	12-SBU-400	12-SBU-500	-	-	-
1-3/8	12-SBU-101	12-SBU-201	12-SBU-301	12-SBU-401	12-SBU-501	12-SBU-601	12-SBU-701	-
1-7/8	12-SBU-102	12-SBU-202	12-SBU-302	12-SBU-402	12-SBU-502	12-SBU-602	12-SBU-702	-
2-3/8	12-SBU-103	12-SBU-203	12-SBU-303	12-SBU-403	12-SBU-503	12-SBU-603	12-SBU-703	-
2-7/8	12-SBU-104	12-SBU-204	12-SBU-304	12-SBU-404	12-SBU-504	12-SBU-604	12-SBU-704	-
3-3/8	12-SBU-105	12-SBU-205	12-SBU-305	12-SBU-405	12-SBU-505	12-SBU-605	12-SBU-705	-
3-7/8	12-SBU-106	12-SBU-206	12-SBU-306	12-SBU-406	12-SBU-506	12-SBU-606	12-SBU-706	12-SBU-806
4-3/8	-	-	12-SBU-307	12-SBU-407	12-SBU-507	12-SBU-607	12-SBU-707	-
4-7/8	-	12-SBU-208	12-SBU-308	12-SBU-408	12-SBU-508	12-SBU-608	12-SBU-708	12-SBU-808
5-7/8	-	12-SBU-209	12-SBU-309	12-SBU-409	12-SBU-509	12-SBU-609	12-SBU-709	12-SBU-809
7-7/8	-	-	-	-	-	-	-	12-SBU-811

COMPONENTES GENERALES ADICIONALES

VÁLVULAS DE AIRE (PULGADAS)

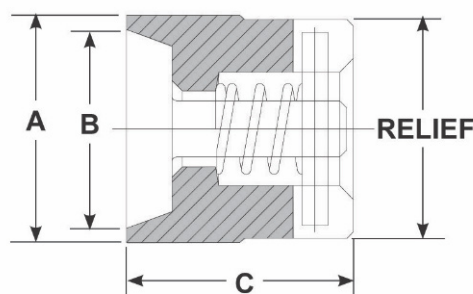
Las Válvulas de Aire están diseñadas para romper el vacío que se crea al moldear piezas de paredes delgadas o profundas como macetas, bandejas y contenedores.

Están rectificadas con precisión para evitar que el Flash ingrese al ensamblaje durante la inyección y están fabricados en acero inoxidable.

El carrete central está acuñado para evitar la rotación. Se pueden usar múltiples Válvulas de Aire para desluzamientos grande o pesados según sea necesario.

Presión de aire operativa recomendada 60 -90 psi.

ESPECIALIDADES	
Tolerancia del Cuerpo O.D. A	+ .0003/- .0000
Tolerancia del Diámetro del Disco de Asiento B	+ .005/- .005
Tolerancia del Largo Total C	+ .002/- .000
Presión Operacional	60 - 90 psi
Dureza Superficial	43 - 45 Rc
Tipo de Material	H925 Acero Inoxidable
Unidad de Medida	Pulgadas



Número de parte	Diámetro Nominal	O.D. del Cuerpo A	Diámetro del Disco B	Largo Total C
06-PV-025	1/40	.2504	0.215	0.375
06-PV-037	3/80	.37540	.325	0.375
06-PV-050	1/20	.5005	0.4370	.5
06-PV-075	3/40	.7505	0.6560	.75
06-PV-100	11	.00060	.875	1
06-PV-150	1-1/21	.50061	.312	1.5

COMPONENTES GENERALES ADICIONALES

VÁLVULAS DE AIRE (MÉTRICAS)

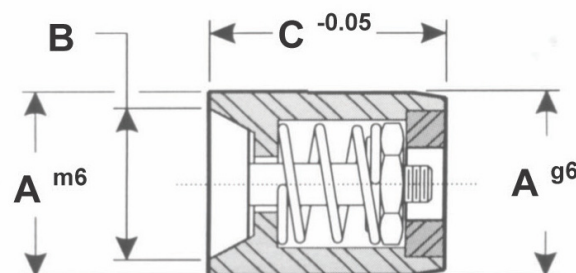
Las Válvulas de Aire están diseñadas para romper el vacío que se crea al moldear piezas de paredes delgadas o profundas como macetas, bandejas y contenedores.

Están rectificadas con precisión para evitar que el Flash ingrese al ensamblaje durante la inyección y están fabricados en acero inoxidable.

El carrete central está acuñado para evitar la rotación. Se pueden usar múltiples Válvulas de Aire para deslizamientos grande o pesados según sea necesario.

Presión de aire operativa recomendada 60 -90 psi.

ESPECIALIDADES	
Tolerancia del Largo Total C	-0.05
Presión Operacional	60 - 90 psi
Dureza de la Superficie	48 - 54 Rc
Tipo de Material	1.4034
Unidad de Medida	DIN Metrico



Número de parte	Diametro Externo del Cuerpo A	Diametro Externo del Cuerpo B	Largo Total C
07-PVM 0504125		31	2
07-PVM 0652126		5.21	2
07-PVM 0865128		6.51	2
07-PVM 1008121	08		12
07-PVM 1210121	21	01	2
07-PVM 1613201	61	32	0
07-PVM 2017202	01	72	0

Wittmann

It's all WITTMANN

SISTEMA DE ENFRIAMIENTO

SISTEMA DE ENFRIAMIENTO

DISTRIBUIDORES DE AGUA Y ACCESORIOS

MANIFOLDS

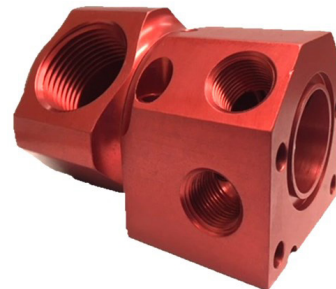
- Serie FB2 = 3/4" or 1" NPT



Orificios de salida de entrada recta (5)

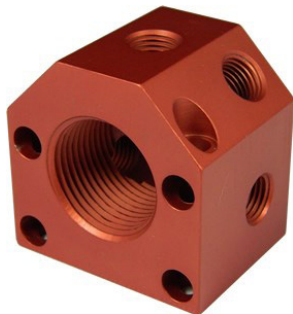


Entrada de 90° (3) Orificios de salida



Entrada de 360° (4) Orificios de salida

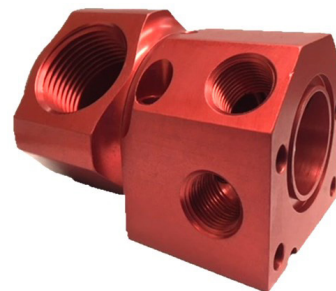
- Serie FB3 = 1-1/4" or 1-1/2" NPT Inlet



Orificios de salida de entrada recta (5)

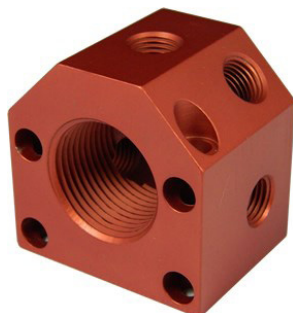


Entrada de 90° (3) Orificios de salida



Entrada de 360° (4) Orificios de salida

- Serie FB4 = 1-1/2" or 2" NPT Inlet



Orificios de salida de entrada recta (5)



Entrada de 90° (3) Orificios de salida

MANIFOLDS

GUÍA RÁPIDA DE ENSAMBLAJE

Puerto a Puerto (PP)

¿Limitado por espacio? Con una configuración de puerto a puerto, puede separar caliente y frío y montarlo en diferentes ubicaciones.



Color: rojo/plata o azul/plata
 # de entradas: una en cada extremo
 # de salidas: (50) Máx.
 # de Bloque: (10) Máx.

Puerto a Blanco (PB)

Con una configuración de puerto a blanco, puede eliminar el costoso tapón final y aún así montar Frío y Caliente en diferentes ubicaciones.



Color: rojo/plata o azul/plata
 # de entradas: una
 # de salidas: (50) Máx.
 # de Bloque: (11) Máx.

Puerto para Dividir (PD)

Combine sus necesidades de refrigeración en un solo colector. Separe Frío y Caliente con un bloque medio y móntelo en una ubicación fácil.



Color: rojo/plata/azul
 # de entradas: una en cada extremo
 # de salidas: (100) Máx.
 # de Bloque: (21) Máx.

90° Puerto a Puerto



Color: rojo/plata o azul/plata
 # de entradas: una en cada extremo
 # de salidas: (46) Máx.
 # de Bloque: (10) Máx.

90° Puerto a Blanco



Color: rojo/plata o azul/plata
 # de entradas: una
 # de salidas: (48) Máx.
 # de Bloque: (11) Máx.

90° Puerto para Dividir



Color: rojo/plata/azul
 # de entradas: una en cada extremo
 # de salidas: (96) Máx.
 # de Bloque: (21) Máx.

Serie 360°

Ofrece más flexibilidad para tener líneas de suministro y retorno en cualquier dirección. Este diseño también ofrece la comodidad de menos plomería y hardware.

360° Puerto a Puerto



Color: rojo/plata o azul/plata
 # de entradas: una en cada extremo
 # de salidas: (48) Máx.
 # de Bloque: (10) Máx.

360° Puerto a Blanco



Color: rojo/plata o azul/plata
 # de entradas: una
 # de salidas: (49) Máx.
 # de Bloque: (11) Máx.

360° Puerto para Dividir



Color: rojo/plata/azul
 # de entradas: una en cada extremo
 # de Salidas: (98) Máx.
 # de Bloque: (21) Máx.

SISTEMA DE ENFRIAMIENTO

CONEXIÓN DE AGUA

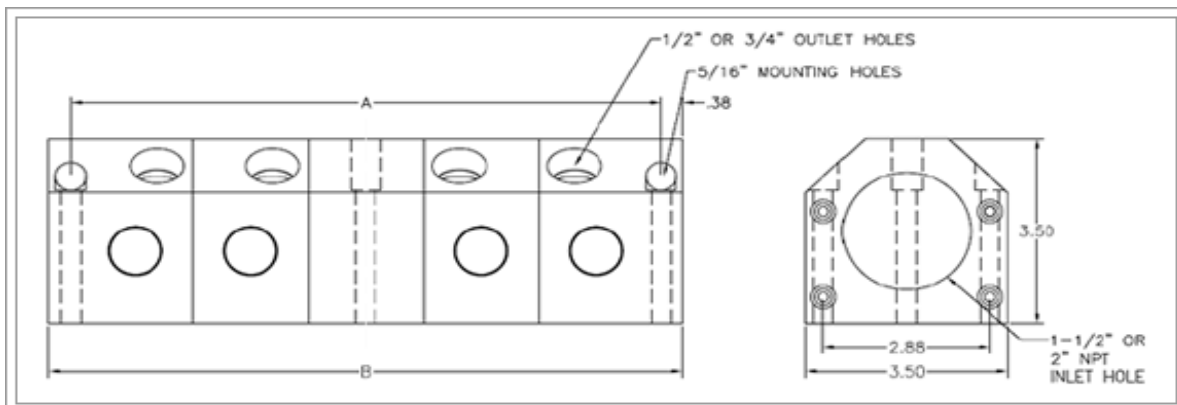
DISTRIBUIDORES

El diseño modular del distribuidor permite realizar cambios en cualquier momento según sus necesidades.

Tiene un orificio de entrada recto de 1-1/2" y 2" con opciones de orificio de salida de 1/2" y 3/4".

El kit "Split" combina todas sus necesidades de refrigeración en un distribuidor.

Separa frío de caliente por medio de un bloque en el medio del distribuidor.



Número de parte	Tamaño de salida	Número de salidas rojas	Número de salidas azules	Número de entradas	Dimensión A	Dimensión B
FB4-1-(8/10)-PD-(1.5/2)	1/2" o 3/4"	5	5	2	6.25"	7.00"
FB4-2-(8/10)-PD-(1.5/2)	1/2" o 3/4"	10	10	2	10.25"	11.00"
FB4-3-(8/10)-PD-(1.5/2)	1/2" o 3/4"	15	15	2	14.25"	15.00"
FB4-4-(8/10)-PD-(1.5/2)	1/2" o 3/4"	20	20	2	18.25"	19.00"
FB4-5-(8/10)-PD-(1.5/2)	1/2" o 3/4"	25	25	2	22.25"	23.00"
FB4-6-(8/10)-PD-(1.5/2)	1/2" o 3/4"	30	30	2	26.25"	27.00"
FB4-7-(8/10)-PD-(1.5/2)	1/2" o 3/4"	35	35	2	30.25"	31.00"
FB4-8-(8/10)-PD-(1.5/2)	1/2" o 3/4"	40	40	2	34.25"	35.00"
FB4-9-(8/10)-PD-(1.5/2)	1/2" o 3/4"	45	45	2	38.25"	39.00"
FB4-10-(8/10)-PD-(1.5/2)	1/2" o 3/4"	50	50	2	42.25"	43.00"

SISTEMA DE ENFRIAMIENTO

CONEXIÓN DE AGUA

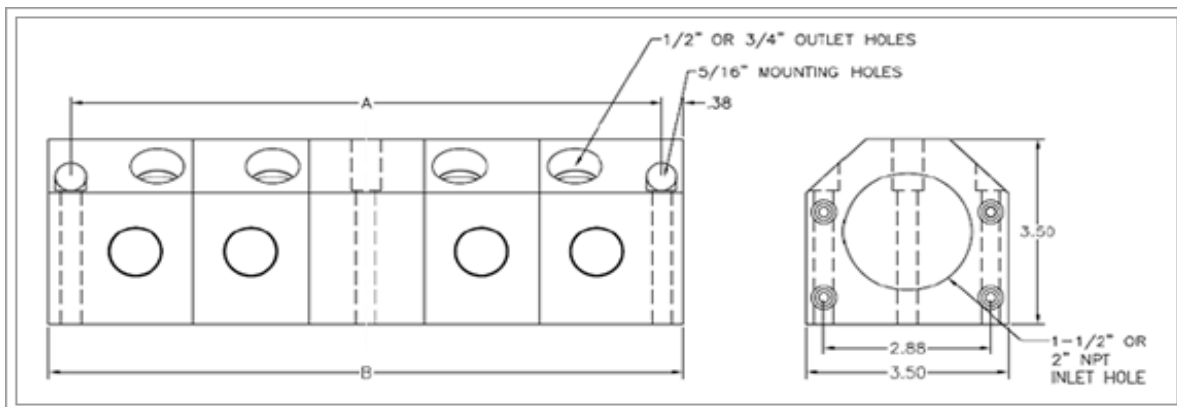
DISTRIBUIDORES

El diseño modular del distribuidor permite realizar cambios en cualquier momento según sus necesidades.

Tiene un orificio de entrada lateral a 90 grados de 1-1/2" y 2" con opciones de orificio de salida de 1/2" y 3/4".

El kit "Split" combina todas sus necesidades de refrigeración en un distribuidor.

Separa frío de caliente por medio de un bloque en el medio del distribuidor.



Número de parte	Tamaño de salida	Número de salidas rojas	Número de salidas azules	Número de entradas	Dimensión A	Dimensión B
FB490-1-(8/10)-PD-(1.5/2)	1/2" o 3/4"	3	3	2	6.25"	7.50"
FB490-2-(8/10)-PD-(1.5/2)	1/2" o 3/4"	8	8	2	9.75"	10.50"
FB490-3-(8/10)-PD-(1.5/2)	1/2" o 3/4"	13	13	2	12.75"	13.50"
FB490-4-(8/10)-PD-(1.5/2)	1/2" o 3/4"	18	18	2	15.75"	16.50"
FB490-5-(8/10)-PD-(1.5/2)	1/2" o 3/4"	23	23	2	18.75"	19.50"
FB490-6-(8/10)-PD-(1.5/2)	1/2" o 3/4"	28	28	2	21.75"	22.50"
FB490-7-(8/10)-PD-(1.5/2)	1/2" o 3/4"	33	33	2	24.75"	25.50"
FB490-8-(8/10)-PD-(1.5/2)	1/2" o 3/4"	38	38	2	27.75"	28.50"
FB490-9-(8/10)-PD-(1.5/2)	1/2" o 3/4"	43	43	2	30.75"	31.50"
FB490-10-(8/10)-PD-(1.5/2)	1/2" o 3/4"	48	48	2	33.75"	34.50"

Wittmann

It's all WITTMANN

CONTROL DE TEMPERATURA

CONTROL DE TEMPERATURA

DIAGRAMA ELÉCTRICO, CABLES Y MÓDULOS CONTROLADORES

DIAGRAMA ELÉCTRICO DE GABINETE Y CABLES

- Conectores
- Cables de poder
- Cables de termopar



MÓDULOS CONTROLADORES DE TEMPERATURA VULKAAN

- Mainframe para módulos 1 a 12 zonas
- Tarjetas de control de temperatura



SISTEMA DE CONTROL VULKAAN PRO

- 2 a 60 zonas

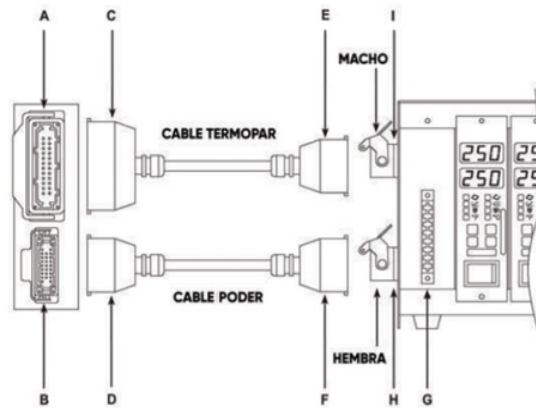


CONTROL SECUENCIAL DE VALVE GATE



CONTROLADORES DE TEMPERATURA

DIAGRAMA ELÉCTRICO DE GABINETE Y CABLES



Letra de Referencia	Descripción
A	Conector (Inserto) Termopar Lado Molde de 5 zonas
	Conector (Inserto) Termopar Lado Molde de 8 zonas
	Conector (Inserto) Termopar Lado Molde de 12 zonas
B	Conector (Inserto) Poder Lado Molde de 5 zonas
	Conector (Inserto) Poder Lado Molde de 8 zonas
	Conector (Inserto) Poder Lado Molde de 12 zonas
C	Conector (Inserto) Termopar de Cable Lado Molde de 5 zonas
	Conector (Inserto) Termopar de Cable Lado Molde de 8 zonas
	Conector (Inserto) Termopar de Cable Lado Molde de 12 zonas
D	Conector (Inserto) Poder de Cable Lado Molde
E	Conector (Inserto) Termopar de Cable Lado Gabinete
F	Conector (Inserto) Poder de Cable Lado Gabinete
G	Conector para Tarjeta en el Gabinete
H	Conector (Inserto) de Poder del Gabinete
I	Conector (Inserto) de Termopar del Gabinete



Cable de Poder Longitud 3 Metros	
5 Zonas	MPC5-10
8 Zonas	MPC8-10
12 Zonas	MPC12-10

Cable de Termopar Longitud 3 Metros	
Zonas	TC5-10
Zonas	TC8-10
12 Zonas	TC12-10

Cable de Poder Longitud 6 Metros	
5 Zonas	MPC5-20
8 Zonas	MPC8-20
12 Zonas	MPC12-20

Cable de Termopar Longitud 6 Metros	
Zonas	TC5-20
Zonas	TC8-20
12 Zonas	TC12-20

CONTROLADORES DE TEMPERATURA

MÓDULOS CONTROLADORES DE TEMPERATURA VULKAAN

Características

- Control automático de temperatura PID
- Dos tipos de termopar seleccionables (J o K)
- Dos escalas de temperatura seleccionables (°C / °F)
- Multidiagnóstico y función de alarma
- Función de autoprotección múltiple y protección del equipo
- Dos modos de arranque seleccionables (arranque suave o velocidad máxima)

Controladores de Temperatura y Cables Mainframe para Modulos Vulkaan

Características

- Requisitos de alimentación: CA 85~250 V, 50/60 Hz
- Tipo de sensor: termopar J o K
- Rango de configuración: 0 °C ~ 450 °C (32 °F ~ 842 °F)
- Protección al sobrevoltaje
- Alarma de sobre carga
- Alarma de termopar abierto/ invertido

¡y mas!

Disponible de 1 a 12 Zonas



CONTROLADORES DE TEMPERATURA

SISTEMA DE CONTROL VULKAAN PRO

Controla la temperatura con un sistema con diseño modular muy fácil de utilizar.

Optimiza el mantenimiento de operaciones, reduce costos, aprovecha el espacio.

Controla dos zonas por nivel con:

Características

- 2 a 60 zonas de control
- Pantalla táctil grande, intuitiva y a todo color, operación simple
- Diseño de tarjeta intercambiable, reduce los costos de mantenimiento
- Dos zonas por tarjeta a 15 Amperios por zona
- Medición de amperaje en tiempo real
- Diseño integrado con disipador de calor externo, reduce el tiempo de inactividad
- Tarjeta de control "todo en uno" diseñada para brindar confiabilidad
- Diagnóstico de moldes automatizado para garantizar el rendimiento del hardware
- Arranque suave de bajo voltaje para maximizar la vida útil de la resistencia
- Múltiples opciones de secuencia de inicio disponibles para la optimización del proceso
- Las características de diseño de protección de moldes y controladores reducen el tiempo de inactividad
- El cableado mínimo del gabinete reduce el riesgo de fallas
- Almacenamiento de configuración de moldes múltiples
- Soporte USB para importar y exportar datos
- Seguridad habilitada con contraseña



Wittmann

It's all WITTMANN

**REFACCIONES DE
COLADA CALIENTE**

REFACCIONES PARA SISTEMAS DE COLADA CALIENTE

CONECTORES ELÉCTRICOS, TERMOPARES, RESISTENCIAS ELÉCTRICAS, PUNTAS DE BOQUILLAS, AISLADORES Y SELLOS

CONECTORES ELÉCTRICOS

- Inserto serie HB
- Cáscaras de entrada superior y lateral
- Zócalos con cierres horizontales y verticales
- Insertos serie HD
- Glándulas
- Contáctos
- Herramientas



TERMOPARES

- Aguja
- Ojillo
- Tornillo



REFACCIONES PARA SISTEMAS DE COLADA CALIENTE

CONECTORES ELÉCTRICOS, TERMOPARES, RESISTENCIAS ELÉCTRICAS, PUNTAS DE BOQUILLAS, AISLADORES Y SELLOS

CARTUCHOS

- Resistencias con termopar tipo "J" o tipo "K"
- Resistencias con diámetros en milímetros o en pulgadas
- Resistencias con termopar en la punta o al centro
- Resistencias con potencia distribuída (watts)
- Resistencias con concentración de potencia en la punta



REFACCIONES

- Puntas de boquillas
- Resistencias de boquillas
- Termopares
- Aisladores
- Sellos
- Pines de válvulas



REFACCIONES DE COLADA CALIENTE (HOT RUNNER)

CONECTORES ELÉCTRICOS

REFACCIONES Y HERRAMIENTAS

Zonas	Insertos Serie HB	Carcasas y Zócalos con cierres (Horizontal)			Carcasas y Zócalos con Dobles Cierres			Glándulas
	500 watts, 16 cm Atornilladores	Carcasas de Entrada Superior (Vertical)	Carcasas de Entrada Superior (Vertical)	Zocalo Bulkhead	Carcasas de Entrada Superior (Vertical)	Carcasas de Entrada Superior (Vertical)	Zocalo Bulkhead	Glándulas plásticas para cables poder y termopar
Inserto 5 Zonas 10 + Ground	Inserto Macho 0936010238							
	Inserto Hembra 0936010231	Carcasa Vertical PG16 0936011715	Carcasa Horizontal PG16 0936011712	Zocalo Bulkhead 0936011569	Carcasa Vertical PG16 0936011723	Carcasa Horizontal PG16 0936011718	Zocalo Bulkhead 0936011575	Glándula color Gris PG16 0936000409
Inserto 8 Zonas 16 + Ground	Inserto Macho 0936010273							
	Inserto Hembra 0936010263	Carcasa Vertical PG21 0936012773	Carcasa Horizontal PG21 0936011712	Zocalo Bulkhead 0936012571	Carcasa Vertical PG21 0936012781	Carcasa Horizontal PG21 0936012776	Zocalo Bulkhead 0936011575	Glándula color Gris PG21 0936000415
Inserto 12 Zonas 24 + Ground	Inserto Macho 0936010307							
	Inserto Hembra 0936010297	Carcasa Vertical PG21 0936013734	Carcasa Horizontal PG21 0936013731	Zocalo Bulkhead 0936013532	Carcasa Vertical PG21 0936013742	Carcasa Horizontal PG21 0936013737	Zocalo Bulkhead 0936013538	Glándula color Gris PG21 0936000415

Zonas	Insertos Serie HD	Carcasas y Zócalos con cierres Laterales			Glandulas	Contactos	Herramientas	
	250 Volts, 10 Amp Atornilladores	Carcasa de Entrada Superior (Vertical)	Carcasa de Entrada Lateral (Horizontal)	Zocalo Bulkhead	Glándulas plásticas para Cables Poder y Termopar	Pines para Insertos Serie HD		
Inserto 5, 8 y 12 Zonas 25 + Ground	Inserto Macho 0936010101							
	Inserto Hembra 0936010099	Carcasa Vertical PG16 0936012171	Carcasa Horizontal PG16 0936012207	Zocalo Bulkhead 0936012157	Glándula PG16 color Gris 0936000409	Pines Macho 14AWG 0936010061		
							Pines Hembra 20AWG 0936010041 14AWG 0936010049	Herramienta de extracción de contactos 10A 0936050079

REFACCIONES DE COLADA CALIENTE (HOT RUNNER)

TERMOPARES

DE AGUJA, OJILLO Y TORNILLO



Termopares de Aguja No Aterrizados, Tipo "J"

Número de Parte	Diametro	Largo
NIT9009801	mm7	5 mm
NIT9009811	mm	100 mm
NIT900982	1 mm	150 mm
NIT9009831	mm	200 mm
NIT9009841	mm	250 mm
NIT900985	1.5 mm	75 mm
NIT900986	1.5 mm	100 mm
NIT9009871	.5 mm	150 mm
NIT900988	1.5 mm	200 mm
NIT9009891	.5 mm	250 mm

Información para Cotizar un Termopar
Tipo de Termopar (Aguja, Ojillo, Etc...)
Diametro
Largo
Tipo de Sensor? (J o K)
Largo del Cable
Tipo de Rosca (En caso de requerir)



Termopares de Tornillo Tipo "J"

Número de Parte	Descripción
KTCJ-0252	Termopar Rosca M6
KTC0251	Termopar Rosca 1/4"



Termopares de Ojillo Tipo "J"

Número de Parte	Descripción
KTCJ1-250E	Termopar tipo Ojillo para Tornillo de hasta 1/4"



REFACCIONES DE COLADA CALIENTE (HOT RUNNER)

RESISTENCIAS ELÉCTRICAS

CARTUCHOS

Resistencias con termopar tipo "J" o tipo "K"
 Resistencias con diámetros en milímetros o en pulgadas
 Resistencias con termopar en la punta o al centro
 Resistencias con potencia distribuída (watts)
 Resistencias con concentración de potencia en la punta

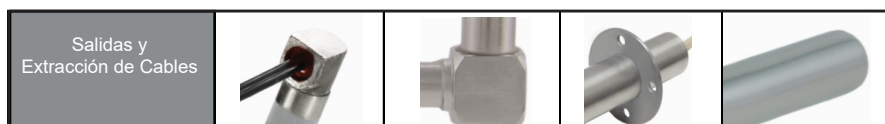
DISPONIBLES

Estandar	1/8	1/4	3/8	5/16	1/2	5/8	11/16	3/4	1											
Milimetricos	6.2	6.5	7	8	9.5	10	11	12	13	13	14	15	16	18	18	19	20	22		

Especificaciones para Cotizar
Largo de la Resistencia
Diámetro de la Resistencia
Largo y Tipo de Cable
Largo y Tipo de Cubierta del Cable
Wattaje
Voltaje
Tipo de Termopar
Con o sin Termopar



Opciones de Sello	Ceramica 538°C	Silicon Estandar 260°C	Silicon Alta Temp. 343°C
Recubrimiento de Cable	Fibra de Vidrio Estandar 250°C	Teflon 260°C	Silicon 180°C

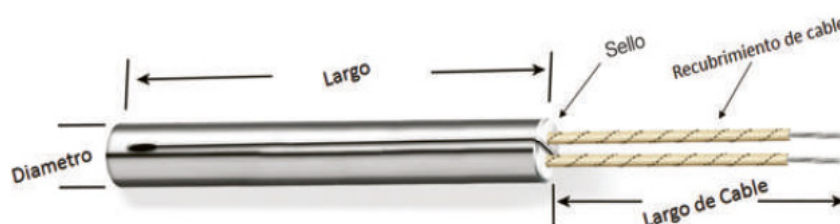


Salida en Angulo Derecho

Bloque en Angulo Derecho

Brida

Salida Horizontal



REFACCIONES DE COLADA CALIENTE (HOT RUNNER)

REFACCIONES

PARA SISTEMAS DE COLADA CALIENTE

Mantenemos un gran inventario de piezas estándar y personalizadas para muchas de las principales marcas de Coladas Calientes.

Tenemos una gran selección de Componentes Estándar para envío el mismo día.

Las piezas Personalizadas o Especiales pueden someterse a Ingeniería Inversa.

Manejamos componentes a un precio muy Competitivo y con la Misma Calidad y performance del Componente Original.

Estos son algunos de los Componentes que manejamos:



Puntas de Boquillas



Resistencias de Boquillas



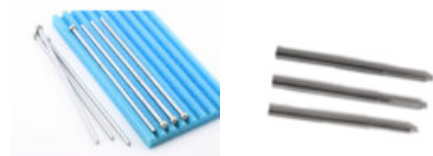
Termopares



Aisladores



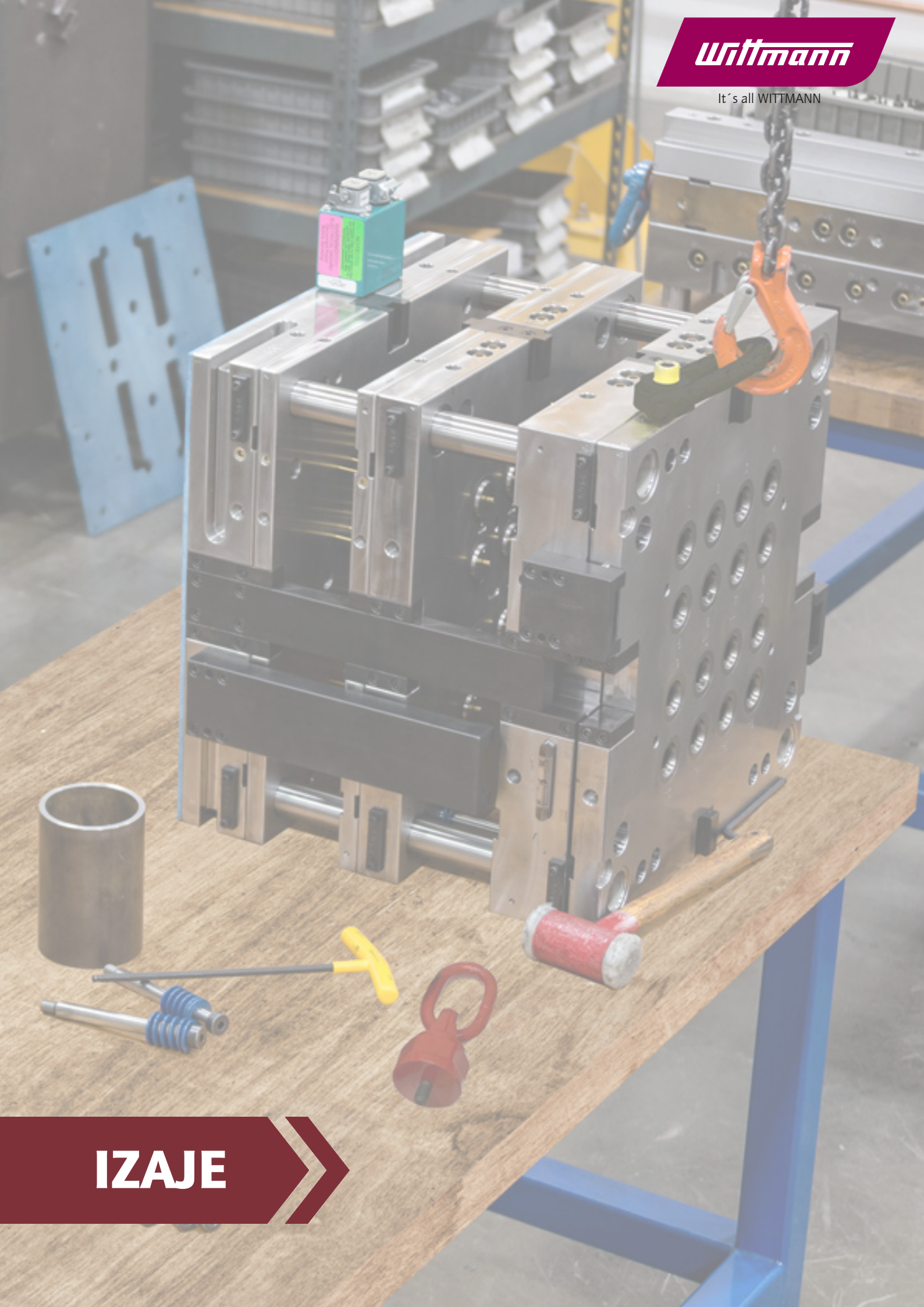
Sellos



Pines de Válvulas

Wittmann

It's all WITTMANN



IZAJE

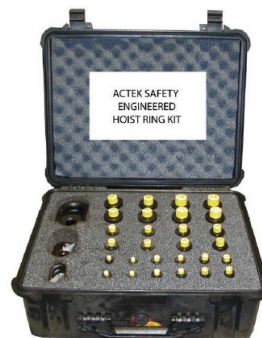
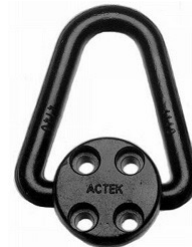
IZAJE

CÁNCAMOS

ANILLOS DE ELEVACIÓN, PLACAS ELEVADORAS, PERNOS OCULARES DE HOMBRO Y GRILLETES

ANILLOS DE ELEVACIÓN

- Giratorios
- De carga lateral
- Ultra elevación
- Forjados
- Tirón lateral forjado
- Tirón lateral forjado
- Pernos oculares de hombro
- Placas elevadoras de pivote
- Grilletes
- Kits de anillos de elevación

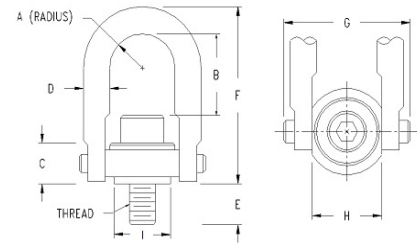


IZAJE

CÁNCAMOS

MODELO SAFETY SWIVEL HOIST RING

Cáncamos giratorios
Factor de Seguridad 5:1
Rotación bajo carga



Número de parte	Carga	Tamaño de Rosca	A (In.)	B (In.)	C (In.)	D (In.)	E (In.)	F (In.)	G (In.)	H (In.)	I (In.)	Torque	Peso
41604	6,000 lbs	7/8" - 9	.92 in	3.98 in	1.25 in	3/4 in	1.53 in	6.83 in	3.66 in	1.98 in	1.99 in	160 ft-lbs	3 lbs
41606	6,500 lbs	1" - 8	.92 in	3.86 in	1.25 in	3/4 in	1.53 in	6.85 in	3.66 in	1.98 in	1.99 in	230 ft-lbs	3 lbs
41612	11,500 lbs	1 1/4" - 7	1.41 in	4.23 in	1.88 in	1 in	2.1 in	8.36 in	5.16 in	3 in	2.7 in	470 ft-lbs	8 lbs
41614	12,000 lbs	1 3/8" - 6	1.41 in	4.11 in	1.88 in	1 in	2.1 in	8.36 in	5.16 in	3 in	2.7 in	470 ft-lbs	8 lbs
41616	12,500 lbs	1 1/2" - 6	1.41 in	3.98 in	1.88 in	1 in	2 in	8.36 in	5.16 in	3 in	2.7 in	800 ft-lbs	8 lbs
46000	2,000 lbs	7/16" - 14	.92 in	2.52 in	1.23 in	3/4 in	0.78 in	4.93 in	3.66 in	1.98 in	1.45 in	22 ft-lbs	2.6 lbs
46002	4,000 lbs	5/8" - 11	.92 in	2.33 in	1.23 in	3/4 in	0.78 in	4.93 in	3.66 in	1.98 in	1.45 in	60 ft-lbs	2.6 lbs
46004	4,000 lbs	5/8" - 11	.92 in	2.33 in	1.23 in	3/4 in	1.03 in	4.93 in	3.66 in	1.98 in	1.45 in	60 ft-lbs	2.6 lbs
46005	4,000 lbs	5/8" - 11	.92 in	2.33 in	1.23 in	3/4 in	1.53 in	4.93 in	3.66 in	1.98 in	1.45 in	60 ft-lbs	2.6 lbs
46006	4,000 lbs	5/8" - 11	.92 in	2.33 in	1.23 in	3/4 in	1.28 in	4.93 in	3.66 in	1.98 in	1.45 in	60 ft-lbs	2.6 lbs
46007	2,500 lbs	9/16" - 12	.92 in	2.39 in	1.23 in	3/4 in	0.78 in	4.93 in	3.66 in	1.98 in	1.45 in	30 ft-lbs	2.6 lbs
46008	2,500 lbs	1/2" - 13	.92 in	2.46 in	1.23 in	3/4 in	0.78 in	4.93 in	3.66 in	1.98 in	1.45 in	28 ft-lbs	2.6 lbs
46010	2,500 lbs	1/2" - 13	.92 in	2.46 in	1.23 in	3/4 in	1.03 in	4.93 in	3.66 in	1.98 in	1.45 in	28 ft-lbs	2.6 lbs
46012	2,500 lbs	1/2" - 13	.92 in	2.46 in	1.23 in	3/4 in	1.28 in	4.93 in	3.66 in	1.98 in	1.45 in	28 ft-lbs	2.6 lbs
46014	5,000 lbs	3/4" - 10	.92 in	2.21 in	1.23 in	3/4 in	1.03 in	4.93 in	3.66 in	1.98 in	1.45 in	100 ft-lbs	3 lbs
46018	5,000 lbs	3/4" - 10	.92 in	2.21 in	1.23 in	3/4 in	1.53 in	4.93 in	3.66 in	1.98 in	1.45 in	100 ft-lbs	3 lbs
46100	600 lbs	1/4" - 20	0.47 in	1.38 in	0.71 in	3/8 in	0.54 in	2.72 in	1.91 in	1 in	0.85 in	6 ft-lbs	.3 lbs
46102	800 lbs	5/16" - 18	0.47 in	1.32 in	0.71 in	3/8 in	0.29 in	2.72 in	1.91 in	1 in	0.85 in	7 ft-lbs	.3 lbs
46104	800 lbs	5/16" - 18	0.47 in	1.32 in	0.71 in	3/8 in	0.54 in	2.72 in	1.91 in	1 in	0.85 in	7 ft-lbs	.3 lbs
46106	1,000 lbs	3/8" - 16	0.47 in	1.26 in	0.71 in	3/8 in	0.54 in	2.72 in	1.91 in	1 in	0.85 in	12 ft-lbs	.3 lbs
46202	8,000 lbs	7/8" - 9	1.41 in	3.02 in	1.71 in	1 in	1.04 in	6.60 in	5.16 in	3 in	2.2 in	160 ft-lbs	7 lbs
46203	8,000 lbs	7/8" - 9	1.41 in	3.02 in	1.71 in	1 in	1.29 in	6.60 in	5.16 in	3 in	2.2 in	160 ft-lbs	7 lbs
46204	7,000 lbs	3/4" - 10	1.41 in	3.14 in	1.71 in	1 in	1.04 in	6.60 in	5.16 in	3 in	2.2 in	100 ft-lbs	7 lbs
46205	8,000 lbs	7/8" - 9	1.41 in	3.02 in	1.71 in	1 in	1.54 in	6.60 in	5.16 in	3 in	2.2 in	160 ft-lbs	7 lbs
46206	7,000 lbs	3/4" - 10	1.41 in	3.14 in	1.71 in	1 in	1.54 in	6.60 in	5.16 in	3 in	2.2 in	100 ft-lbs	7 lbs
46210	10,000 lbs	1" - 8	1.41 in	2.89 in	1.71 in	1 in	1.29 in	6.60 in	5.16 in	3 in	2.2 in	230 ft-lbs	7.5 lbs
46212	10,000 lbs	1" - 8	1.41 in	2.89 in	1.71 in	1 in	1.54 in	6.60 in	5.16 in	3 in	2.2 in	230 ft-lbs	7.5 lbs
46214	10,000 lbs	1" - 8	1.41 in	2.89 in	1.71 in	1 in	2.29 in	6.60 in	5.16 in	3 in	2.2 in	230 ft-lbs	7.5 lbs
46216	10,000 lbs	1 1/8" - 7	1.41 in	2.77 in	1.71 in	1 in	2.29 in	6.60 in	5.16 in	3 in	2.2 in	230 ft-lbs	7.5 lbs
46217	10,000 lbs	1 1/8" - 8	1.41 in	2.77 in	1.71 in	1 in	2.29 in	6.60 in	5.16 in	3 in	2.2 in	230 ft-lbs	7.5 lbs
46332	80,000 lbs	3 1/2" - 4	3.75 in	8.45 in	5.28 in	2 3/4 in	5 in	19.5 in	14.12 in	8.1 in	6.45 in	5,100 ft-lbs	172 lbs
46334	80,000 lbs	3 1/2" - 8	3.75 in	8.45 in	5.28 in	2 3/4 in	5 in	19.5 in	14.12 in	8.1 in	6.45 in	5,100 ft-lbs	172 lbs
46351	1,250 lbs	7/16" - 14	0.47 in	1.20 in	0.73 in	3/8 in	0.79 in	2.74 in	1.91 in	1 in	0.99 in	22 ft-lbs	.4 lbs
46352	1,500 lbs	1/2" - 13	0.47 in	1.13 in	0.73 in	3/8 in	0.79 in	2.74 in	1.91 in	1 in	0.99 in	28 ft-lbs	.4 lbs
46353	6,000 lbs	7/8" - 9	.92 in	2.08 in	1.25 in	3/4 in	1.53 in	4.95 in	3.66 in	1.98 in	1.99 in	160 ft-lbs	3 lbs
46354	6,500 lbs	1" - 8	.92 in	1.96 in	1.25 in	3/4 in	1.53 in	4.95 in	3.66 in	1.98 in	1.99 in	230 ft-lbs	3 lbs

Continúa en la siguiente página

IZAJE

CÁNCAMOS

MODELO SAFETY SWIVEL HOIST RING

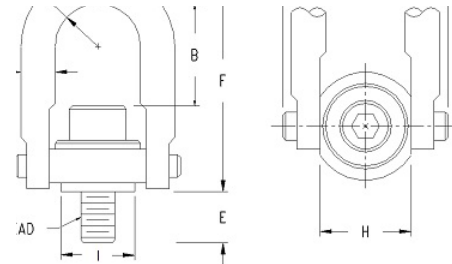
Número de parte	Carga	Tamaño de Rosca	A (In.)	B (In.)	C (In.)	D (In.)	E (In.)	F (In.)	G (In.)	H (In.)	I (In.)	Torque	Peso
46355	11,500 lbs	1 1/4" - 7	1.41 in	2.64 in	1.88 in	1 in	2.1 in	6.77 in	5.16 in	3 in	2.7 in	470 ft-lbs	8 lbs
46356	12,000 lbs	1 3/8" - 6	1.41 in	2.52 in	1.88 in	1 in	2.1 in	6.77 in	5.16 in	3 in	2.7 in	470 ft-lbs	8 lbs
46357	12,500 lbs	1 1/2" - 6	1.41 in	2.39 in	1.88 in	1 in	2.1 in	6.77 in	5.16 in	3 in	2.7 in	800 ft-lbs	8 lbs
46359	16,500 lbs	1 1/2" - 6	1.75 in	3.95 in	2.17 in	1 1/4 in	2.8 in	8.87 in	6.25 in	3.76 in	3.45 in	800 ft-lbs	16 lbs
46360	17,000 lbs	1 5/8" - 5 1/2	1.76 in	3.83 in	2.17 in	1 1/4 in	2.8 in	8.87 in	6.25 in	3.76 in	3.45 in	800 ft-lbs	16 lbs
46361	17,500 lbs	1 3/4" - 5	1.76 in	3.70 in	2.17 in	1 1/4 in	2.8 in	8.87 in	6.25 in	3.76 in	3.45 in	800 ft-lbs	16 lbs
46362	18,000 lbs	1 7/8" - 5	1.76 in	3.58 in	2.17 in	1 1/4 in	2.8 in	8.87 in	6.25 in	3.76 in	3.45 in	800 ft-lbs	16 lbs
46363	18,500 lbs	2" - 4 1/2	1.76 in	3.45 in	2.17 in	1 1/4 in	2.8 in	8.87 in	6.25 in	3.76 in	3.45 in	800 ft-lbs	16 lbs
46364	32,500 lbs	2 1/4" - 4 1/2	2.27 in	5.75 in	3.01 in	1 3/4 in	2.9 in	12.78 in	8.34 in	4.87 in	4.7 in	800 ft-lbs	40 lbs
46365	35,000 lbs	2 1/2" - 4	2.27 in	5.50 in	3.01 in	1 3/4 in	3.9 in	12.78 in	8.34 in	4.87 in	4.7 in	2,100 ft-lbs	40 lbs
46366	55,000 lbs	2 3/4" - 4	3 in	7.47 in	4.35 in	2 1/4 in	4 in	16.81 in	10.72 in	6.52 in	5.95 in	2,100 ft-lbs	92 lbs
46367	60,000 lbs	3" - 4	3 in	7.22 in	4.35 in	2 1/4 in	5 in	16.81 in	10.72 in	6.52 in	5.95 in	4,300 ft-lbs	92 lbs
46368	35,000 lbs	2 1/2" - 8	2.27 in	5.50 in	3.01 in	1 3/4 in	3.9 in	12.78 in	8.34 in	4.87 in	4.7 in	2,100 ft-lbs	40 lbs
46400	30,000 lbs	2" - 4 1/2	2.27 in	6 in	2.81 in	1 3/4 in	3.2 in	12.56 in	8.34 in	4.87 in	4.15 in	800 ft-lbs	36 lbs
46404	24,000 lbs	1 1/2" - 6	2.27 in	6.50 in	2.81 in	1 3/4 in	2.7 in	12.56 in	8.34 in	4.87 in	4.15 in	800 ft-lbs	34 lbs
46405	24,000 lbs	1 1/2" - 8	2.27 in	6.50 in	2.81 in	1 3/4 in	2.7 in	12.56 in	8.34 in	4.87 in	4.15 in	800 ft-lbs	34 lbs
46406	24,000 lbs	1 3/4" - 8	2.27 in	6.25 in	2.81 in	1 3/4 in	3.2 in	12.56 in	8.34 in	4.87 in	4.15 in	800 ft-lbs	34 lbs
46408	24,000 lbs	1 3/4" - 5	2.27 in	6.25 in	2.81 in	1 3/4 in	3.2 in	12.56 in	8.34 in	4.87 in	4.15 in	800 ft-lbs	34 lbs
46431	30,000 lbs	2 1/4" - 4 1/2	2.27 in	5.75 in	3.01 in	1 3/4 in	3.2 in	12.56 in	8.34 in	4.87 in	4.15 in	800 ft-lbs	40 lbs
46435	30,000 lbs	2 1/4" - 8	2.27 in	5.75 in	3.01 in	1 3/4 in	3.2 in	12.56 in	8.34 in	4.87 in	4.15 in	800 ft-lbs	40 lbs
46440	30,000 lbs	2" - 8	2.27 in	6 in	2.81 in	1 3/4 in	3.2 in	12.56 in	8.34 in	4.87 in	4.15 in	800 ft-lbs	36 lbs
46602	2,500 lbs	1/2" - 13	.71 in	1.88 in	0.93 in	1/2 in	1.07 in	3.81 in	2.66 in	1.49 in	1.2 in	28 ft-lbs	1 lbs
46606	2,000 lbs	7/16" - 14	.71 in	1.95 in	0.93 in	1/2 in	1.07 in	3.81 in	2.66 in	1.49 in	1.2 in	22 ft-lbs	1 lbs
46638	2,000 lbs	7/16" - 14	.92 in	4.42 in	1.23 in	3/4 in	0.78 in	6.83 in	3.66 in	1.98 in	1.45 in	22 ft-lbs	2.6 lbs
46640	4,000 lbs	5/8" - 11	.92 in	4.23 in	1.23 in	3/4 in	1.03 in	6.83 in	3.66 in	1.98 in	1.45 in	60 ft-lbs	2.6 lbs
46641	4,000 lbs	5/8" - 11	.92 in	4.23 in	1.23 in	3/4 in	0.78 in	6.83 in	3.66 in	1.98 in	1.45 in	60 ft-lbs	2.6 lbs
46642	4,000 lbs	5/8" - 11	.92 in	4.23 in	1.23 in	3/4 in	1.28 in	6.83 in	3.66 in	1.98 in	1.45 in	60 ft-lbs	2.6 lbs
46643	4,000 lbs	5/8" - 11	.92 in	4.23 in	1.23 in	3/4 in	1.53 in	6.83 in	3.66 in	1.98 in	1.45 in	60 ft-lbs	2.6 lbs
46644	2,500 lbs	1/2" - 13	.92 in	4.36 in	1.23 in	3/4 in	0.78 in	6.83 in	3.66 in	1.98 in	1.45 in	28 ft-lbs	2.6 lbs
46646	2,500 lbs	1/2" - 13	.92 in	4.36 in	1.23 in	3/4 in	1.03 in	6.83 in	3.66 in	1.98 in	1.45 in	28 ft-lbs	2.6 lbs
46648	2,500 lbs	1/2" - 13	.92 in	4.36 in	1.23 in	3/4 in	1.28 in	6.83 in	3.66 in	1.98 in	1.45 in	28 ft-lbs	2.6 lbs
46650	5,000 lbs	3/4" - 10	.92 in	4.11 in	1.23 in	3/4 in	1.03 in	6.83 in	3.66 in	1.98 in	1.45 in	100 ft-lbs	3 lbs
46651	2,500 lbs	9/16" - 12	.92 in	4.29 in	1.23 in	3/4 in	0.78 in	6.83 in	3.66 in	1.98 in	1.45 in	30 ft-lbs	2.6 lbs
46654	5,000 lbs	3/4" - 10	.92 in	4.11 in	1.23 in	3/4 in	1.53 in	6.83 in	3.66 in	1.98 in	1.45 in	100 ft-lbs	3 lbs
46655	8,000 lbs	7/8" - 9	1.41 in	4.61 in	1.71 in	1 in	1.54 in	8.19 in	5.16 in	3 in	2.2 in	160 ft-lbs	7 lbs
46656	8,000 lbs	7/8" - 9	1.41 in	4.61 in	1.71 in	1 in	1.04 in	8.19 in	5.16 in	3 in	2.2 in	160 ft-lbs	7 lbs
46657	8,000 lbs	7/8" - 9	1.41 in	4.61 in	1.71 in	1 in	1.29 in	8.19 in	5.16 in	3 in	2.2 in	160 ft-lbs	7 lbs
46658	7,000 lbs	3/4" - 10	1.41 in	4.73 in	1.71 in	1 in	1.04 in	8.19 in	5.16 in	3 in	2.2 in	100 ft-lbs	7 lbs
46660	7,000 lbs	3/4" - 10	1.41 in	4.73 in	1.71 in	1 in	1.54 in	8.19 in	5.16 in	3 in	2.2 in	100 ft-lbs	7 lbs
46662	10,000 lbs	1" - 8	1.41 in	4.48 in	1.71 in	1 in	1.29 in	8.19 in	5.16 in	3 in	2.2 in	230 ft-lbs	7.5 lbs
46664	10,000 lbs	1" - 8	1.41 in	4.48 in	1.71 in	1 in	1.54 in	8.19 in	5.16 in	3 in	2.2 in	230 ft-lbs	7.5 lbs
46666	10,000 lbs	1" - 8	1.41 in	4.48 in	1.71 in	1 in	2.29 in	8.19 in	5.16 in	3 in	2.2 in	230 ft-lbs	7.5 lbs
46668	10,000 lbs	1 1/8" - 7	1.41 in	4.36 in	1.71 in	1 in	2.29 in	8.19 in	5.16 in	3 in	2.2 in	230 ft-lbs	7.5 lbs
46669	10,000 lbs	1 1/8" - 8	1.41 in	4.36 in	1.71 in	1 in	2.29 in	8.19 in	5.16 in	3 in	2.2 in	230 ft-lbs	7.5 lbs
46702	20,000 lbs	1 3/8" - 6	2 in	5.36 in	2.44 in	1 1/2 in	2.5 in	10.67 in	7.27 in	4.31 in	3.7 in	540 ft-lbs	23 lbs
46802	15,000 lbs	1 1/4" - 7	1.76 in	4.20 in	2.12 in	1 1/4 in	1.89 in	8.82 in	6.25 in	3.76 in	3.2 in	470 ft-lbs	14 lbs
46805	15,000 lbs	1 1/4" - 8	1.76 in	4.20 in	2.12 in	1 1/4 in	1.89 in	8.82 in	6.25 in	3.76 in	3.2 in	470 ft-lbs	14 lbs
46806	15,000 lbs	1 3/8" - 6	1.76 in	4.07 in	2.12 in	1 1/4 in	1.89 in	8.82 in	6.25 in	3.76 in	3.2 in	470 ft-lbs	14.5 lbs
46807	15,000 lbs	1 3/8" - 8	1.76 in	4.07 in	2.12 in	1 1/4 in	1.89 in	8.82 in	6.25 in	3.76 in	3.2 in	470 ft-lbs	14.5 lbs

IZAJE

CÁNCAMOS

MODELO SAFETY SWIVEL HOIST RING

Cáncamos giratorios
Factor de Seguridad 5:1
Rotación bajo carga



Número de parte	Carga	Tamaño de Rosca	A (In.)	B (In.)	C (In.)	D (In.)	E (In.)	F (In.)	G (In.)	H (In.)	I (In.)	Torque	Peso
46608	1,050 kg	M12 x 1.75	18 mm	49 mm	24 mm	13 mm	27 mm	97 mm	68 mm	38 mm	31 mm	37 Nm	1 lbs
46910	250 kg	M6 x 1.00	12 mm	35 mm	18 mm	10 mm	13 mm	69 mm	49 mm	25 mm	22 mm	6 Nm	.4 lbs
46912	400 kg	M8 x 1.25	12 mm	33 mm	18 mm	10 mm	13 mm	69 mm	49 mm	25 mm	22 mm	9 Nm	.4 lbs
46913	400 kg	M8 x 1.25	12 mm	33 mm	18 mm	10 mm	18 mm	69 mm	49 mm	25 mm	22 mm	9 Nm	.4 lbs
46916	500 kg	M10 x 1.50	12 mm	31 mm	18 mm	10 mm	18 mm	69 mm	49 mm	25 mm	22 mm	16 Nm	.4 lbs
46924	1,050 kg	M12 x 1.75	23 mm	63 mm	31 mm	19 mm	19 mm	125 mm	93 mm	50 mm	37 mm	37 Nm	2.5 lbs
46928	1,050 kg	M14 x 2.00	23 mm	61 mm	31 mm	19 mm	29 mm	125 mm	93 mm	50 mm	37 mm	40 Nm	2.5 lbs
46930	1,900 kg	M16 x 2.00	23 mm	59 mm	31 mm	19 mm	29 mm	125 mm	93 mm	50 mm	37 mm	80 Nm	2.5 lbs
46933	1,900 kg	M16 x 2.00	23 mm	59 mm	31 mm	19 mm	24 mm	125 mm	93 mm	50 mm	37 mm	80 Nm	2.5 lbs
46934	1,900 kg	M18 x 2.50	23 mm	57 mm	31 mm	19 mm	29 mm	125 mm	93 mm	50 mm	37 mm	90 Nm	2.5 lbs
46936	2,150 kg	M20 x 2.50	23 mm	55 mm	31 mm	19 mm	34 mm	125 mm	93 mm	50 mm	37 mm	135 Nm	2.7 lbs
46938	2,150 kg	M20 x 2.50	23 mm	55 mm	31 mm	19 mm	29 mm	125 mm	93 mm	50 mm	37 mm	135 Nm	2.7 lbs
46941	3,000 kg	M20 x 2.50	36 mm	79 mm	43 mm	25 mm	27 mm	168 mm	131 mm	76 mm	56 mm	135 Nm	6.7 lbs
46942	3,000 kg	M20 x 2.50	36 mm	79 mm	43 mm	25 mm	32 mm	168 mm	131 mm	76 mm	56 mm	135 Nm	6.7 lbs
46944	3,000 kg	M22 x 2.50	36 mm	77 mm	43 mm	25 mm	37 mm	168 mm	131 mm	76 mm	56 mm	135 Nm	7 lbs
46947	4,200 kg	M24 x 3.00	36 mm	75 mm	43 mm	25 mm	32 mm	168 mm	131 mm	76 mm	56 mm	311 Nm	7 lbs
46948	4,200 kg	M24 x 3.00	36 mm	75 mm	43 mm	25 mm	37 mm	168 mm	131 mm	76 mm	56 mm	311 Nm	7 lbs
46950	4,200 kg	M30 x 3.50	36 mm	109 mm	43 mm	25 mm	58 mm	208 mm	131 mm	76 mm	56 mm	637 Nm	7 lbs
46955	7,000 kg	M30 x 3.50	45 mm	108 mm	54 mm	32 mm	46 mm	224 mm	159 mm	96 mm	81 mm	637 Nm	15 lbs
46956	7,000 kg	M30 x 3.50	45 mm	108 mm	54 mm	32 mm	42 mm	224 mm	159 mm	96 mm	81 mm	637 Nm	15 lbs
46957	7,000 kg	M30 x 3.50	45 mm	108 mm	54 mm	32 mm	67 mm	224 mm	159 mm	96 mm	81 mm	637 Nm	15 lbs
46958	7,000 kg	M30 x 3.50	45 mm	108 mm	54 mm	32 mm	62 mm	224 mm	159 mm	96 mm	81 mm	637 Nm	15 lbs
46960	7,000 kg	M33 x 3.50	45 mm	105 mm	54 mm	32 mm	67 mm	224 mm	159 mm	96 mm	81 mm	637 Nm	15 lbs
46961	10,000 kg	M33 x 3.50	51 mm	138 mm	62 mm	38 mm	58 mm	271 mm	185 mm	109 mm	94 mm	637 Nm	23 lbs
46962	10,000 kg	M33 x 3.50	51 mm	138 mm	62 mm	38 mm	68 mm	271 mm	185 mm	109 mm	94 mm	637 Nm	23 lbs
46963	11,000 kg	M36 x 4.00	58 mm	167 mm	71 mm	44 mm	58 mm	319 mm	212 mm	124 mm	105 mm	1,085 Nm	35 lbs
46964	11,000 kg	M36 x 4.00	58 mm	167 mm	71 mm	44 mm	68 mm	319 mm	212 mm	124 mm	105 mm	1,085 Nm	35 lbs
46965	12,500 kg	M42 x 4.50	58 mm	161 mm	71 mm	44 mm	68 mm	319 mm	212 mm	124 mm	105 mm	1,085 Nm	36 lbs
46966	11,000 kg	M36 x 4.00	58 mm	167 mm	71 mm	44 mm	63 mm	319 mm	212 mm	124 mm	105 mm	1,085 Nm	35 lbs
46968	12,500 kg	M42 x 4.50	58 mm	161 mm	71 mm	44 mm	83 mm	319 mm	212 mm	124 mm	105 mm	1,085 Nm	36 lbs
46970	13,500 kg	M48 x 5.00	58 mm	155 mm	71 mm	44 mm	83 mm	319 mm	212 mm	124 mm	105 mm	1,085 Nm	38 lbs
46972	22,300 kg	M64 x 6.00	76 mm	195 mm	104 mm	57 mm	101 mm	421 mm	272 mm	166 mm	137 mm	2,847 Nm	86 lbs
46979	13,500 kg	M48 x 5.00	58 mm	155 mm	71 mm	44 mm	88 mm	319 mm	212 mm	124 mm	105 mm	1,085 Nm	38 lbs
46980	13,500 kg	M48 x 5.00	58 mm	155 mm	71 mm	44 mm	68 mm	319 mm	212 mm	124 mm	105 mm	1,085 Nm	38 lbs
46988	31,500 kg	M72 x 6.00	95 mm	219 mm	134 mm	70 mm	132 mm	495 mm	359 mm	206 mm	165 mm	5,830 Nm	165 lbs

IZAJE

CÁNCAMOS

MODELO SAFETY SWIVEL HOIST RING

Número de parte	Carga	Tamaño de Rosca	A (In.)	B (In.)	C (In.)	D (In.)	E (In.)	F (In.)	G (In.)	H (In.)	I (In.)	Torque	Peso
46989	31,500 kg	M80 x 6.00	95 mm	211 mm	134 mm	70 mm	132 mm	495 mm	359 mm	206 mm	165 mm	5,830 Nm	165 lbs
46990	44,600 kg	M90 x 6.00	102 mm	227 mm	172 mm	83 mm	178 mm	560 mm	426 mm	216 mm	203 mm	6,914 Nm	260 lbs
46994	44,600 kg	M100 x 6.00	102 mm	227 mm	172 mm	83 mm	200 mm	560 mm	426 mm	216 mm	203 mm	6,914 Nm	280 lbs
47124	1,050 kg	M12 x 1.75	23 mm	111 mm	31 mm	19 mm	19 mm	174 mm	93 mm	50 mm	37 mm	37 Nm	2.5 lbs
47126	1,900 kg	M16 x 2.00	23 mm	107 mm	31 mm	19 mm	24 mm	174 mm	93 mm	50 mm	37 mm	80 Nm	2.5 lbs
47128	1,050 kg	M14 x 2.00	23 mm	109 mm	31 mm	19 mm	29 mm	174 mm	93 mm	50 mm	37 mm	40 Nm	2.5 lbs
47130	1,900 kg	M16 x 2.00	23 mm	107 mm	31 mm	19 mm	29 mm	174 mm	93 mm	50 mm	37 mm	80 Nm	2.5 lbs
47132	2,150 kg	M20 x 2.50	23 mm	103 mm	31 mm	19 mm	29 mm	174 mm	93 mm	50 mm	37 mm	135 Nm	2.7 lbs
47134	1,900 kg	M18 x 2.50	23 mm	105 mm	31 mm	19 mm	29 mm	174 mm	93 mm	50 mm	37 mm	90 Nm	2.5 lbs
47136	2,150 kg	M20 x 2.50	23 mm	103 mm	31 mm	19 mm	34 mm	174 mm	93 mm	50 mm	37 mm	135 Nm	2.7 lbs
47140	3,000 kg	M20 x 2.50	36 mm	119 mm	43 mm	25 mm	27 mm	208 mm	131 mm	76 mm	56 mm	135 Nm	6.7 lbs
47142	3,000 kg	M20 x 2.50	36 mm	119 mm	43 mm	25 mm	32 mm	208 mm	131 mm	76 mm	56 mm	135 Nm	6.7 lbs
47144	3,000 kg	M22 x 2.50	36 mm	117 mm	43 mm	25 mm	37 mm	208 mm	131 mm	76 mm	56 mm	135 Nm	7 lbs
47146	4,200 kg	M24 x 3.00	36 mm	115 mm	43 mm	25 mm	32 mm	208 mm	131 mm	76 mm	56 mm	311 Nm	7 lbs
47148	4,200 kg	M24 x 3.00	36 mm	115 mm	43 mm	25 mm	37 mm	208 mm	131 mm	76 mm	56 mm	311 Nm	7 lbs
49301	625 kg	M12 x 1.75	12 mm	29 mm	19 mm	10 mm	23 mm	70 mm	49 mm	25 mm	25 mm	37 Nm	.4 lbs
49302	2,650 kg	M22 x 2.50	23 mm	53 mm	32 mm	19 mm	39 mm	126 mm	93 mm	50 mm	51 mm	311 Nm	3 lbs
49303	2,850 kg	M24 x 3.00	23 mm	51 mm	32 mm	19 mm	39 mm	126 mm	93 mm	50 mm	51 mm	311 Nm	3 lbs
49304	5,000 kg	M33 x 3.50	36 mm	66 mm	48 mm	25 mm	42 mm	172 mm	131 mm	76 mm	69 mm	637 Nm	8.5 lbs
49305	5,500 kg	M36 x 4.00	36 mm	63 mm	48 mm	25 mm	52 mm	172 mm	131 mm	76 mm	69 mm	1,085 Nm	8.5 lbs
49306	8,500 kg	M36 x 4.00	45 mm	102 mm	55 mm	32 mm	56 mm	225 mm	159 mm	96 mm	88 mm	1,085 Nm	16 lbs
49307	9,000 kg	M39 x 4.00	45 mm	99 mm	55 mm	32 mm	56 mm	225 mm	159 mm	96 mm	88 mm	1,085 Nm	17 lbs
49308	9,250 kg	M42 x 4.50	45 mm	96 mm	55 mm	32 mm	66 mm	225 mm	159 mm	96 mm	88 mm	1,085 Nm	18 lbs
49309	9,500 kg	M45 x 4.50	45 mm	93 mm	55 mm	32 mm	66 mm	225 mm	159 mm	96 mm	88 mm	1,085 Nm	18 lbs
49310	9,500 kg	M46 x 5.00	45 mm	90 mm	55 mm	32 mm	66 mm	225 mm	159 mm	96 mm	88 mm	1,085 Nm	18 lbs
49311	10,000 kg	M48 x 5.00	45 mm	90 mm	55 mm	32 mm	66 mm	225 mm	159 mm	96 mm	88 mm	1,085 Nm	18 lbs
49312	14,500 kg	M52 x 5.00	58 mm	151 mm	77 mm	44 mm	83 mm	325 mm	212 mm	124 mm	120 mm	1,085 Nm	42 lbs
49313	15,500 kg	M56 x 5.50	58 mm	147 mm	77 mm	44 mm	83 mm	325 mm	212 mm	124 mm	120 mm	1,085 Nm	42 lbs
49314	16,500 kg	M64 x 6.00	58 mm	139 mm	77 mm	44 mm	93 mm	325 mm	212 mm	124 mm	120 mm	2,847 Nm	42 lbs
49315	24,500 kg	M72 x 6.00	76 mm	187 mm	110 mm	57 mm	100 mm	427 mm	272 mm	166 mm	151 mm	5,830 Nm	92 lbs
49316	26,500 kg	M80 x 6.00	76 mm	179 mm	110 mm	57 mm	110 mm	427 mm	272 mm	166 mm	151 mm	5,830 Nm	92 lbs
49317	33,000 kg	M90 x 6.00	95 mm	216 mm	216 mm	70 mm	140 mm	495 mm	359 mm	206 mm	165 mm	6,914 Nm	280 lbs
49318	33,000 kg	M100 x 6.00	95 mm	216 mm	216 mm	70 mm	150 mm	495 mm	359 mm	206 mm	165 mm	6,914 Nm	280 lbs
49351	2,650 kg	M22 x 2.50	23 mm	101 mm	32 mm	19 mm	39 mm	174 mm	93 mm	50 mm	51 mm	311 Nm	3 lbs
49353	2,850 kg	M24 x 3.00	23 mm	99 mm	32 mm	19 mm	39 mm	174 mm	93 mm	50 mm	51 mm	311 Nm	3 lbs
49355	5,000 kg	M33 x 3.50	36 mm	106 mm	48 mm	25 mm	42 mm	212 mm	131 mm	76 mm	69 mm	637 Nm	8.5 lbs
49357	5,500 kg	M36 x 4.00	36 mm	103 mm	48 mm	25 mm	52 mm	212 mm	131 mm	76 mm	69 mm	1,085 Nm	8.5 lbs

The Wittmann logo is located in the top right corner, featuring the brand name in a white, italicized sans-serif font on a dark red, trapezoidal background.

It's all WITTMANN

The image shows a detailed view of industrial machinery, specifically a mold clamping mechanism. It features several large, horizontal rollers with a corrugated metal surface, mounted on a sturdy metal frame. The rollers are arranged in a line, and the machinery is equipped with various sensors, actuators, and electrical components. The overall design is precise and industrial, typical of high-quality manufacturing equipment.

SUJECCIÓN DEL MOLDE

SUJECCIÓN DE MOLDE

BRIDAS Y GRAPAS

BRIDAS

- Serie S



GRAPAS

- Abiertas
- Cerradas



SUJECCIÓN DEL MOLDE

BRIDAS SERIE S

MULTIQUICK 60



Sistema de cambio rápido con bridas deslizables.

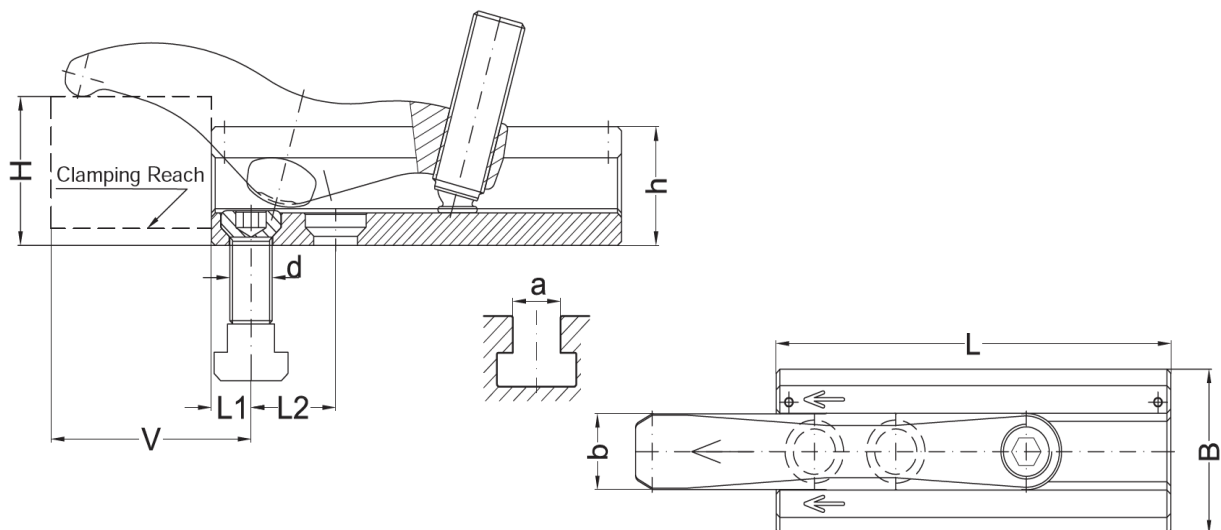
Mejoran la productividad y reducen el tiempo de grapado de moldes.
Versatilidad de ajuste vertical y horizontal.

Sujeción de Moldes, Prensado, Estampado, Fresado y Taladrado para Trabajos Pesados, Fundición a Presión, etc.

Material: Acero de aleación endurecido
Brazo de sujeción: Acero Forjado
Fuerza de sujeción: Hasta 80kN

Ranuras en T Agujeros atascados

H	d	a	Número de parte	Número de parte	V	L	L1	L2	B	b	H	kN
6-58 L	----		065-058-17	---	15-80	155	15	28	60	28	42	55
	M14	16	065-058-1416	065-058-14								
	M16	18	065-0058-1618	065-058-16								
8-68 L	---		065-068-21	---	19-88	175	19	34	75	34	48	65
	M18	20	065-068-1820	065-068-18								
	M20	22	065-068-2022	065-068-20								
15-80 L	---		065-080-25	---	21-105	205	22	38	88	42	57	80
	M22	24	065-080-2224	065-080-22								
	M24	28	065-080-2428	056-080-24								
	M243	36	065-080-2436									
	---		065-080-31	---								
	M30	36	065-080-3036	065-080-30	25-108	25						



SUJECIÓN DEL MOLDE

BRIDAS SERIE S

MULTIQUICK 60



Sistema de cambio rápido con bridas deslizables.

Mejoran la productividad y reducen el tiempo de grapado de moldes. Versatilidad de ajuste vertical y horizontal.

Sujeción de Moldes, Prensado, Estampado, Fresado y Taladrado para Trabajos Pesados, Fundición a Presión, etc.

Material: Acero de aleación endurecido
 Brazo de sujeción: Acero Forjado
 Fuerza de sujeción: Hasta 90KN

Ranuras en T Agujeros Roscados

H	d	a	Número de parte	Número de parte	V	L	L1	L2	B	b	h	kN
5-35 KF	-	-	080-035-21	-	19-49	100	19	32	75	34	48	85
	M18	20	080-035-1820	080-035-18								
	M20	22	080-035-2022	080-035-20								
28-55 KG	-	-	080-055-21	-	19-49	100	19	32	75	34	48	85
	M18	20	080-055-1820	080-055-18								
	M20	22	080-055-2022	080-055-20								
8-68 L	-	-	080-088-21	-	35-88	150	19	38	75	34	48	85
	M18	20	080-088-1820	080-088-18								
	M20	22	080-088-2022	080-088-20								
45-85 LG	-	-	080-085-21	-	19-78	150	19	38	75	34	48	85
	M18	20	080-085-1820	080-085-18								
	M20	22	080-085-2022	080-085-20								
10-46 KF	-	-	080-046-25	-	22-88	125	22	38	88	42	57	80
	M22	24	080-046-2224	080-046-22								
	M24	28	080-046-2428	080-046-24								
	-	-	080-046-31	-								
15-80 L	-	-	080-080-25	-	45-105	180	22	45	88	42	57	80
	M22	24	080-080-2224	080-080-22								
	M24	28	080-080-2428	080-080-24								
	M24	36	080-080-2436	-								
	-	-	080-080-31	-								
15-90 L	-	-	080-080-25	-	35-108	190	22	45	90	41	65	90
	M22	24	080-080-2224	080-080-22								
	M24	28	080-080-2428	080-080-24								
	M24	36	080-080-2436	-								
	-	-	080-080-31	-								
			080-080-3036	080-080-30	38-112		25					

SUJECCIÓN DEL MOLDE

BRIDAS SERIE S

MARCOS DE SUJECCIÓN SERIE S



Regulable tanto vertical como horizontalmente debido a su diseño de marco ranurado único.

Mayor fuerza de sujeción que S30.

Material: Aleación de Acero Endurecido
 Marco de Sujeción: Forjado
 Fuerza de Sujeción: Hasta 55kN

Ranuras en T Agujeros Roscados

H	D	A	Número de parte	Número de parte	V	B	L1	L2	L4	Lbs - Fuerza
10-70	M10	12	033-070-1012	033-070-10-1	50	53	140	22-72	13	18
10-70	M12	12	033-070-1212	-						
10-70	M12	14	033-070-1214	033-070-12-1						
10-70	M14	16	033-070-1416	033-070-14-1						
10-70	M16	16	033-070-1616	-						
10-70	M16	18	033-070-1618	033-070-16-1	50	60	152	28-78	13	35
10-70	M18	20	033-070-1820	033-070-18-1						
10-70	M20	20	033-070-2020	-						
10-70	M20	22	033-070-2022	033-070-20-1						
10-70	M20	24	033-070-2024	-						
10-70	M20	28	033-070-2028	-	60	68	170	30-90	15	35
10-80	M16	18	033-080-1618	033-080-16-1						
10-80	M18	20	033-080-1820	-						
10-80	M20	20	033-080-2020	-						
10-80	M20	22	033-080-2022	033-080-20-1						
10-80	M20	24	-	-						
10-80	M20	28	-	-						
10-80	M22	24	033-080-2224	033-080-22-1						
10-80	M24	24	033-080-2424	-						
10-80	M24	28	033-080-2428	033-080-24-1						
10-80	M24	36	033-080-2436	-	75	53	190	25-95	15	18
30-110	M10	12	033-110-1012	-						
30-110	M12	12	033-110-1212	-						
30-110	M12	14	033-110-1214	033-110-12-1						
30-110	M14	16	033-110-1416	033-110-14-1						
30-110	M16	16	033-110-1616	-						
30-110	M16	18	033-110-1618	033-110-16-1						
30-110	M18	20	033-110-1820	033-110-18-1						
30-110	M20	20	033-110-2020	-						
30-110	M20	22	033-110-2022	033-110-20-1						
30-110	M20	24	033-110-2024	-	60	194	30-110	15	50	
30-110	M20	24	033-110-2024	-						

SUJECCIÓN DEL MOLDE

BRIDAS SERIE S

MARCOS DE SUJECCIÓN SERIE S

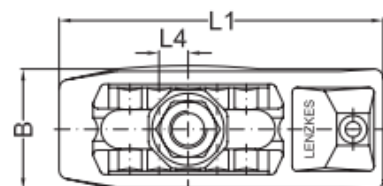
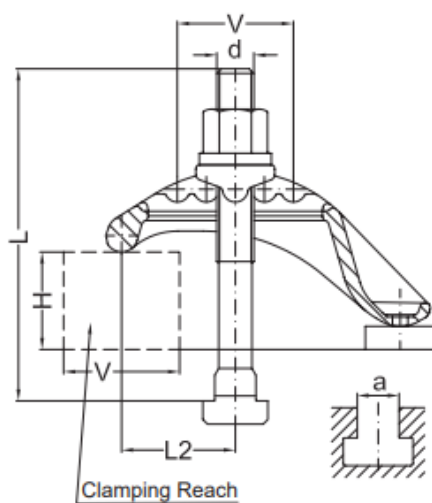


Regulable tanto vertical como horizontalmente debido a diseño de marco ranurado único.

Mayor fuerza de sujeción que S30.

Material: Aleación de Acero Endurecido
 Marco de Sujeción: Forjado
 Fuerza de Sujeción: Hasta 55kN

H	D	A	Ranuras en T	Agujeros Roscados	V	B	L1	L2	L4	Lbs-Fuerza
			Número de parte	Número de parte						
30-110M	22	24	033-110-2224	033-110-22-1	75	68	200	30-100	15	50
30-110M	24	24	033-110-2424	---						60
30-110M	24	28	033-110-2428	033-110-24-1						
30-110M	24	32	033-110-2432	---						
30-110M	24	36	033-110-2436	---						
30-110M	30	--	---	033-110-24-30-1						

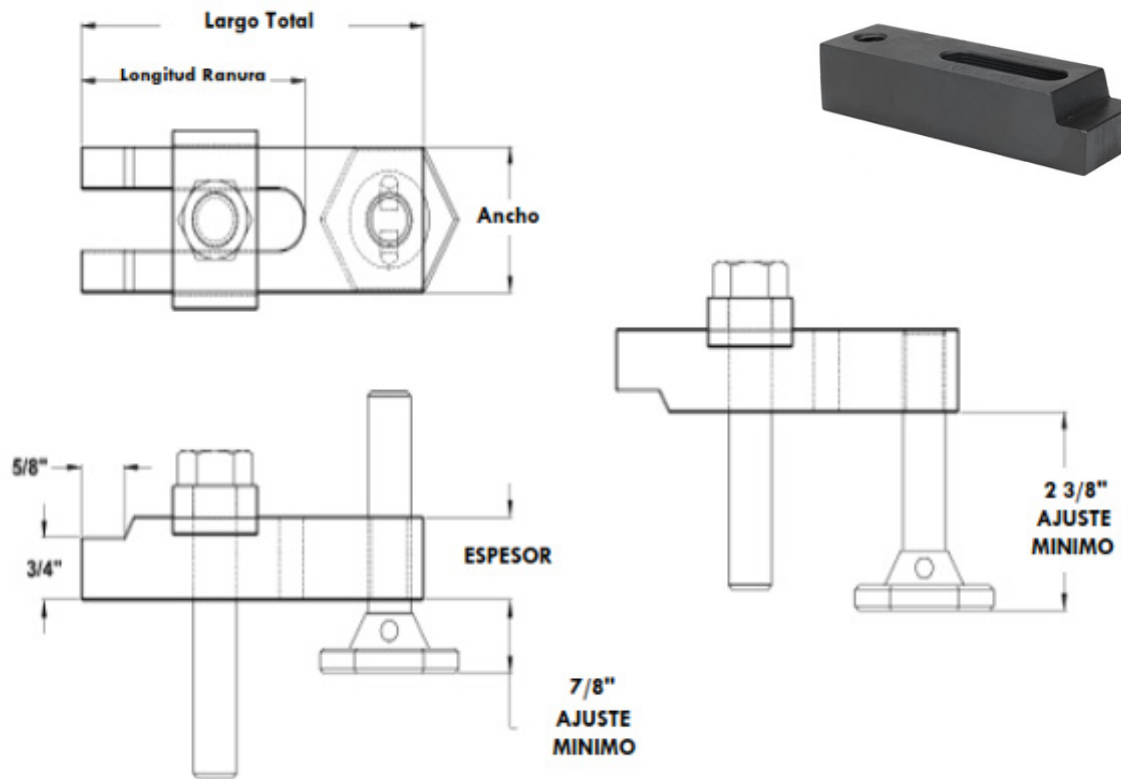
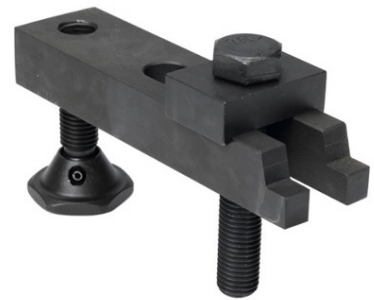


SUJECCIÓN DEL MOLDE

GRAPAS

Grapas forjadas hechas en USA . Facil de instalar esto ayuda a reducción de tiempo en montado del molde.

Set completo opcion para punta cerrada o abierta.



Wittmann

It's all WITTMANN



SISTEMA DE LIMPIEZA Y MANTENIMIENTO

SISTEMA DE LIMPIEZA Y MANTENIMIENTO

SISTEMA DE LIMPIEZA PARA MOLDES

- Solución iD Eco Pro 360
- Máquina Desincrustante iD Eco Pro 360*

*Disponible en tamaño XL para herramientas de gran tamaño y moldes de termoformado



PURGANTE PARA PROCESO DE INYECCIÓN, EXTRUSIÓN Y SOPLADO

- Quickshots



LIMPIEZA DEL MOLDE

- Desmoldantes
- Limpiadores y removedores
- Inhibidores de corrosión



SISTEMA DE LIMPIEZA Y MANTENIMIENTO

SOLUCIÓN iD ECO-PRO 360



Limpieza rápida y rentantable

- Hecho a base de agua
- No es peligroso
- Reutilizable
- Sin aerosol
- No es inflamable
- Listo para usar
- Remueve moho
- Preventivo a largo plazo

Tamaños disponibles:

- Botella de spray de 16 onzas
- Contenedor de 1 Galón
- Contenedor de 5 galones
- Barril de 55 galones



Beneficios:

Funciona en todas las superficies de metales ferrosos y no ferrosos eliminando la acumulación de aceite, óxido, calcio y cal del molino (sin grabar), proporcionado una capa protectora contra la oxidación a largo plazo.

Reduce considerablemente tiempo y costos en mano de obra.

Antes



Después



SISTEMA DE LIMPIEZA Y MANTENIMIENTO

MÁQUINA DESINCRUSTANTE iD ECO-PRO 360

¡Reduzca el tiempo de lavado hasta en un 80%!

La máquina desincrustante iD Eco-Pro 360 es un sistema de unidad combinada de bomba y filtro.

Elimina, protege y ayuda a prevenir la acumulación de óxido, calcio y cal en los conductos de refrigeración, las líneas y los intercambiadores de calor. La función de filtro integrado permite que la **Solución Eco-Pro 360** mantenga su máximo rendimiento para una reutilización óptima.

Diseñada para usarse con 5 a 55 galones de material.

Características:

- Resistente a los ácidos: Su fabricación especialmente diseñada sin sellos de goma o componentes que puedan presentar descomposición por los químicos.
- Funciona con su propio aire comprimido.
- No necesita electricidad.
- Si se usa con la Solución Eco-Pro 360, no se necesita agua.

Aplicaciones:

- Pasajes de enfriamiento
- Intercambiadores de calor
- Líneas de agua
- Rodillos de enfriamiento
- Herramientas



Disponible en tamaño XL para herramientas de gran tamaño y moldes de termoformado.

PURGANTE PARA PROCESO DE INYECCIÓN, EXTRUSIÓN Y SOPLADO



QUICKSHOTS

Compuesto de purga de dosis única, ideales para cambios de color más rápidos, cambios de resina, apagado/arranque en moldeo por inyección, extrusión y moldeo por soplado.

Beneficios:

- Excelente para el mantenimiento y eliminación de sedimentos en el husillo.
- No es necesario remover el sobre de plástico, solo cóloquelo directamente en la boca de alimentación / tolva y listo.
- Cambios de color más rápidos (por ejemplo negro a blanco).
- Ahorre tiempo, material virgen y costos.



¡Coloque QuickShots directamente en la boca de alimentación/tolva y listo!



QuickShots



QuickShots HD:

Líquido con gránulos de vidrio para resinas de alta densidad



QuickShots SP:

Pellets Super Concentrados, ideal para líneas de laboratorio y máquinas pequeñas

Especificaciones:

- El rango de temperatura es 180 - 710° F / 82 - 376 °C
- La dosis típica es de 1 oz. por 1" de diámetro de husillo.
Ejemplo: 6 "de diámetro del husillo usaría de 2 a 3 paquetes de 1 oz.
- Disponibles en:
Paquetes de 1 oz - Caja de 50 (QuickShots, HD, SP)
Paquetes de 3 oz - Caja de 24 (QuickShots, HD, SP)
Paquetes de 1/2 oz - Caja de 70 (solo SP)

PURGANTE PARA PROCESO DE INYECCIÓN, EXTRUSIÓN Y SOPLADO

CASOS DE ÉXITO

PROBLEMA:

Rechazo de piezas debido a restos de sedimento y contaminación que causaban rayas y otros tipos de defectos en la producción.

SOLUCIÓN:

QuickShots eliminó efectivamente la contaminación, sin gastar material extra y en un solo proceso de purga logró un acabado liso y brillante en la pieza final.



ANTES



DESPUÉS

PRUEBA COMPARATIVA DE PURGA TRADICIONAL VS PURGA CON QUICKSHOTS

Realizamos una demostración en una máquina de inyección WITTMANN EcoPower 110. Se usaron dos paquetes de 1 oz. para el husillo de diámetro 35".

RESULTADO:

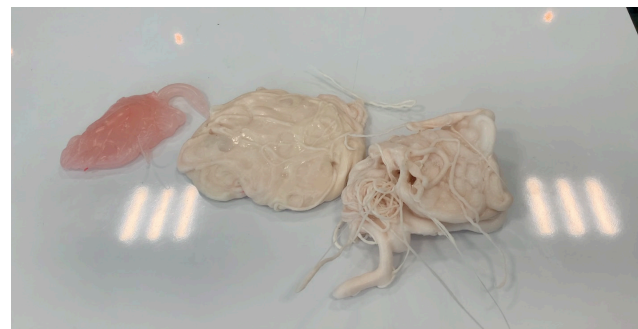
En un total de 10 minutos aprox. (programación y purga) **se logró dejar el husillo completamente limpio.**

El ahorro de material fue de un 90% aprox. Los costos se redujeron ya que con sólo 2 oz. de QuickShots se consiguió una limpieza profunda.

La limpieza de QuickShots es tan efectiva, que **logramos un cambio de color de rojo a blanco en una sola purga.**



Material virgen desperdiciado en un proceso de purga tradicional



QuickShots utilizado para purgar (no se utilizó material virgen)

SISTEMA DE LIMPIEZA Y MANTENIMIENTO QUÍMICOS

LIMPIADORES Y REMOVEDORES



Este limpiador espumante de acción rápida penetra en la superficie eliminando rápidamente grasa y suciedad.

- Seguro, eficaz y no abrasivo
- Proporciona una superficie limpia y brillante
- Excelente en superficies de granito



El compuesto anti-adherente está reforzado con molibdeno y grafito para aplicaciones de temperatura y presión extremadamente altas. La película delgada evita el desgaste, adherencia y corrosión en las piezas y el equipo.

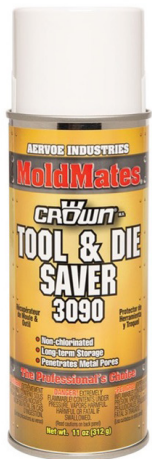
- Excelente uso a altas temperaturas cuando se aplica a piezas y equipos que alcanzarán hasta 1093 ° C
- Proporciona protección a largo plazo para evitar agarre metal a metal, la congelación por calor y las picaduras galvánicas
- Reduce la fricción, el par y el consumo de energía
- La película resistente al agua ayuda a reducir la corrosión



Formulado para eliminar rápidamente todos los fluidos de diseño, tintas, pinturas y películas aceitosas de matrices y equipos relacionados.

- Acción rápida
- Pulverización de alta presión
- No deja residuos

SISTEMA DE LIMPIEZA Y MANTENIMIENTO QUÍMICOS



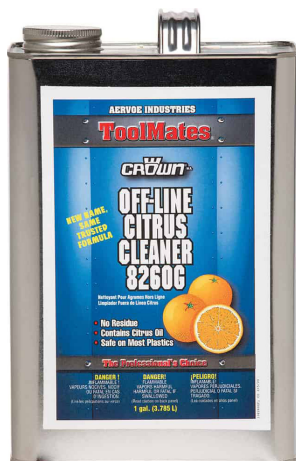
Proporciona 12-24 meses de protección de almacenamiento interior/externo para herramientas, matrices, moldes y herramientas. Película grasosa segura a base de lanolina que es fácil de aplicar y quitar.

- No se endurece ni se agrieta con el tiempo
- Protege las piezas y equipos valiosos del óxido y la corrosión
- Sella el aire y la humedad y neutraliza la oxidación ácida
- Fórmula sin manchas
- Se remueve fácilmente con #3095 Mold Cleaner



Excelente poder de limpieza que funciona rápidamente para disolver y eliminar humedad, Silicón, grasa, aceite y residuos de moldes, matrices y otras herramientas.

- Se evapora rápidamente y no deja residuos que causen imperfecciones de moho
- No inflamable para mayor seguridad
- Limpia inclusive sin quitar el molde de la máquina
- No abrasivo, no conductor y no corrosivo
- No contiene disolventes de tricloroetileno o percloroetileno no permitidos en ciertos usos
- Seguro en la mayoría de los plásticos. Compruebe la compatibilidad antes de usar



Limpiador resistente a base de cítricos, es seguro en la mayoría de los plásticos.

- A base de cítricos
- Se limpia sin enjuagar
- No deja residuos
- No usar en equipos eléctricos o maquinaria mientras esté en funcionamiento

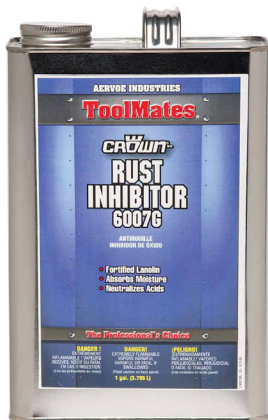
SISTEMA DE LIMPIEZA Y MANTENIMIENTO QUÍMICOS



Excelente para la identificación rápida de “puntos altos” en superficies y para acoplar componentes en operaciones de ensamblaje.

- Reduce significativamente el tiempo para llevar a cabo comprobaciones de nivel
- Identifica los puntos de interferencia que causan calor y desgaste
- Se quita fácilmente con el removedor de tinta #6095

INHIBIDORES DE CORROSIÓN



Protección contra la corrosión y el óxido. Fortificado con lanolina para el almacenamiento a corto y largo plazo.

- Deja una película protectora flexible y translúcida para una protección duradera contra la oxidación
- Se quita fácilmente cuando es necesario
- Penetra en las grietas para una protección completa
- Absorbe hasta 5 veces su propio peso en agua
- Se puede rociar sobre piezas móviles o superficies mecanizadas
- No daña metales, esmaltes horneados, caucho o ciertos plásticos
- Eficaz en interiores o exteriores



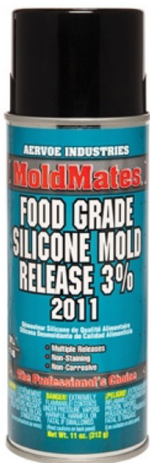
Supresor de corrosión interior/externo a base de petróleo. Esta película ámbar removible y translúcida protege en los entornos más severos hasta por 2 años.

- Previene el óxido y la corrosión causados por la humedad y la oxidación
- Resiste los ácidos formados por una atmósfera corrosiva
- Proporciona una excelente protección en el largo plazo contra el clima exterior y dura hasta que desee eliminarlo
- Se elimina fácilmente con disolvente de pintura o queroseno
- Seguro para todos los metales y la mayoría de los plásticos y caucho
- Soporta hasta 1000 horas de pruebas de niebla salina según ASTM B117

SISTEMA DE LIMPIEZA Y MANTENIMIENTO

QUÍMICOS

DESMOLDANTES



Desmoldante de efecto liviano, funciona en una gran variedad de plásticos, caucho y otros materiales que se encuentran en las operaciones del molde.

- Proporciona una excelente lubricación y liberación de piezas
- Pulverizaciones en cualquier dirección
- Fórmula que no mancha y no es corrosiva
- Funciona a temperaturas entre 4°C - 228°C
- Utilizable en grado alimenticio

3% de
silicón



Los fluidos de silicona pintables especialmente formulados proporcionan excelentes propiedades de liberación que son ideales para todo tipo de plásticos donde se requiere decoración después del moldeo.

- Fórmula inodora, no mancha y no corrosiva
- Película antiadherente de larga duración
- Permite múltiples versiones de piezas por aplicación
- Las piezas se pueden decorar fácilmente con todo tipo de pinturas, esmaltes y lacas a base de solventes
- Compatible con la mayoría de las resinas moldeables, compuestos de elastómero, caucho, cera y plástico

Con
silicón



Agente desmoldante de uso industrial, su fórmula de silicona de alta resistencia ayuda a prevenir averías costosas.

- Fórmula a base de silicona
- No clorado, inflamable
- Soporta temperaturas de hasta 260°C
- Proporciona la cantidad correcta de silicona en cada uso, lo que evita problemas que puedan derivarse del uso excesivo de la misma.

Con
silicón



SISTEMA DE LIMPIEZA Y MANTENIMIENTO QUÍMICOS



Diseñado para el demoldeo rápido y limpio en termofijos y termoplásticos.

- No interfiere con las operaciones posteriores al acabado (pintura, estampado -frío o caliente-, pegado, chapado o decorado)
- Resiste el agrietamiento por tensión
- No estropea el polietileno, el poliestireno u otros plásticos transparentes
- Cumple con las regulaciones de la FDA
- Estabilidad térmica de hasta 260°C



Este agente de uso industrial es efectivo y accesible, recomendado para uso en ABS (acrilonitrilo butadieno estireno) resinas, acrílicos, cera, caucho, poliésteres, celulósicos y poliestirenos.

- Fórmula a base de silicona
- No clorado, inflamable
- Estabilidad térmica a temperaturas de hasta 260°C
- Ideal para procesos de moldeo en caliente o frío
- No mancha, no es corrosivo
- Baja toxicidad
- Aumenta la eficiencia del moldeo

5% de silicón



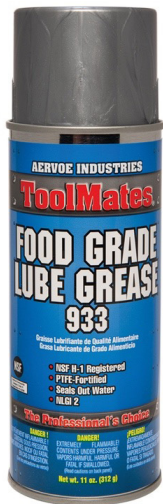
Desmoldante a base de cera que elimina las imperfecciones de las piezas al rellenar pequeñas irregularidades en las superficies del molde. Ayuda a eliminar el óxido repentino causado por la condensación (moho).

- Ideal para moldeo de resinas epoxi y poliuretano flexible y rígido
- Es fácilmente removible con lavadoras o limpiadores industriales antes de aplicaciones post decorativas
- Brinda protección durante la noche y / o durante el tiempo que se almacene en interiores

Sin silicón

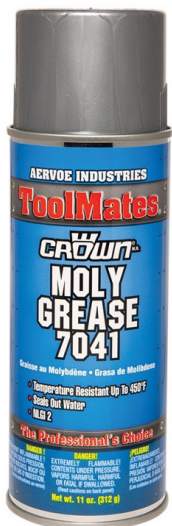
SISTEMA DE LIMPIEZA Y MANTENIMIENTO QUÍMICOS

GRASAS



Grasa lubricante impermeable y fortificada de grado alimenticio, no se derrite y forma una película duradera que resiste los lavados diarios del equipo. Cumple con la clasificación NSF H-1 de lubricantes autorizados para contacto incidental con alimentos (registro #143288).

- PTFE fortificado
- Funciona a temperaturas de hasta 246 °C
- Compatible con la mayoría de los plásticos
- Mejor cuando se usa en superficies sin pintar



Grasa de disulfuro de molibdeno de alta resistencia proporciona lubricación y protección para aplicaciones de temperatura y presión extremas. Sella el agua y funciona bien bajo fuertes tensiones y vibraciones.

- Permanece en su lugar bajo carga de presión extrema
- Resistente a temperaturas de hasta 232 °C
- Proporciona períodos más largos de lubricación sin mantenimiento



Wittmann

It's all WITTMANN

PULIDO Y ABRASIVOS

PULIDO Y ABRASIVOS

PIEDRAS Y PASTA PARA PULIR, COMPUESTO DE DIAMANTE Y PERFILADORES

Nuestra línea estándar de puntas abrasivas montadas están diseñadas específicamente para trabajar en troqueles y moldes. Estas incluyen las formas "B" y "W" ambas en grados medio y duro.

Nuestra oferta en pulido es ideal para diferentes usos, materiales y aplicaciones.

- Para pulido de partes electroerosionadas
- Para uso General (de Óxido de Aluminio)
- Para uso General (de Carburo de Silicio)
- Piedras especiales (Prelubricadas)
- Piedras de alta rugosidad
- Piedras para detallar
- Compuesto de Diamante para dar excelentes acabados
- Piedras de Cerámica
- Thinner Lubricante



PIEDRAS ABRASIVAS PARA PULIDO

TIPO	MATERIAL ABRASIVO	COLOR	RANGO COLOR	CARACTERÍSTICAS Y APLICACIONES
AM-8 Orange EDM	Óxido de Aluminio blanco	Café oscuro	100-600	Es una piedra abrasiva muy popular y fue desarrollada especialmente para remover, desbastar y pulir superficies que normalmente dejan los procesos de corte por electroerosión (EDM). Es una piedra de corte muy rápido y proporciona excelentes resultados cuando se utiliza en forma manual o bien, utilizando algún tipo de perfilador. También se pueden esperar buenos resultados si utiliza como medio de pulido herramientas de ultrasonido. Se puede usar con o sin lubricante.
AS-9	Óxido de Aluminio	Café	100-600	Es una piedra abrasiva muy similar a la AM-8 y también se utiliza para remover Residuos duros dejados por los sistemas de corte por electroerosión. Es ligeramente más suave que la AM-8. Es de rompimiento rápido y trabaja bien cuando se utiliza en forma manual. Se puede usar con o sin lubricante.
AB	Óxido de Aluminio Rec/resin	Café claro	320-600	Es una piedra amalgamada con resina muy resistente. Se utiliza en trabajos finos de detalle, tales como pulido de barrenos, ranuras y grabados. Elimina esquinas filosas y es bastante resistente a cambios bruscos de velocidad. Proporciona buenos resultados cuando se utiliza con herramientas de pulido por ultra sonido.
AB-S	Óxido de Aluminio Rec/resin	Café claro	320-600	Esta piedra abrasiva, al igual que la anterior (AB) está diseñada y fabricada utilizando una resina muy resistente como medio de unión, es excelente para dar acabados a detalles que requieren de alta calidad. Es una piedra muy flexible y resistente a posibles rupturas. Los resultados de su uso son acabados suaves y terzos.
AM-2	Óxido Aluminio Regular	Gris	100-900	Se trata de una piedra con características de dureza mediana y de acción de corte rápido. Esta piedra abrasiva se recomienda para ser utilizada con buenos resultados en materiales de aluminio del tipo que se utiliza en partes de fuselajes de avión y aleaciones de aluminio, aceros inoxidables con alto contenido de cromo-níquel.
AO	Óxido Aluminio Blanco	Crema	120-600	Es una piedra bastante bien aceptada con características de dureza mediana. Esta piedra ha sido tratada durante su fabricación, con aceite especial para resistir cargas y es de corte muy rápido, proporcionando acabados muy suaves sobre materiales para herramientas y matrices. Los granos 220 y 320 trabajan muy bien sobre materiales que han sido electroerosionados.
T2	Óxido Aluminio Blanco	Azul	100-600	Esta piedra es especialmente tratada durante su fabricación, de tal manera que puede ser utilizada sin lubricantes. Es una piedra de características de dureza mediana, de corte ultrarápido y además provee acabados sutiles y terzos. Es muy recomendada para aceros de moldes, tales como P-20, H13 y aceros inoxidables 420. Para un rápido y perfecto acabado use granos 320, 400 y 600. Se recomienda usar lubricante.
AMK	Óxido Aluminio Blanco	Blanca	100-600	Se trata de una piedra con características de dureza similares a la AM-8, es de corte rápido y se utiliza para propósitos de desbaste y pulido en general. Trabaja muy bien sobre cualquier tipo de acero grado herramienta y moldes. Se recomienda usar granos 400 y 600 para acabados en moldes de aluminio.
CS	Carburo de Silicio	Negra	150-600	Es una piedra con características de dureza blanda y se utiliza para el pulido de moldes en general. Con esta piedra rápidamente se obtienen las formas y los contornos deseados. Puede utilizarse sobre gran variedad de aceros grado herramienta y en algunos materiales no ferrosos.
CS-HD	Carburo de Silicio Verde	Verde	120-600	Esta piedra es ligeramente dura y con los granos de carburo de silicio «premium», se obtienen desbastes y acabados excelentes. Es muy recomendable su uso en aceros para matrices y moldes con durezas desde 47 a 58 RC. También proporciona buenos acabados sobre materiales de bronce. Se recomienda también para remover superficies EDM.

PIEDRAS ABRASIVAS PARA PULIDO

TIPO	MATERIAL ABRASIVO	COLOR	RANGO COLOR	CARACTERÍSTICAS Y APLICACIONES
900-F	Carburo de Silicio Verde	Verde	900	Se trata de una piedra de consistencia muy suave y no soporta ningún tipo de carga. Se recomienda en la preparación de superficies que requieran pulirse a base de compuestos de diamante. La 900-F trabaja especialmente en aceros P20 con un rango de dureza desde 29 a 32 RC. Esta piedra es esencialmente usada con operaciones manuales utilizando siempre algún lubricante.
T4	Óxido de Aluminio	Café	150-600	Es una piedra de óxido de aluminio de dureza mediana de corte rápido y excelente acabado. La T4 es similar a la T2, pero de rompimiento más rápido. trabaja muy bien en aluminio y metales suaves.
S-S	Óxido de Aluminio Rec/resin	Café claro	150-600	Es una piedra de óxido de aluminio de dureza media que está impregnada con azufre, proporcionando con ello un color amarillo brillante. El azufre es un excelente lubricante sólido y es usado ampliamente en piedras para máquinas Honeadoras. Se utiliza como una piedra de uso general y también es muy efectiva para superficies EDM.
Cerámica	Óxido de Aluminio Rec/resin	Café claro		Muy fuertes, usadas para remover EDM en ranuras y barrenos de acero muy restringido.
Rubys	Óxido Aluminio Regular	Gris		Extremadamente rápida de corte y funciona bastante bien en todos los aceros grado herramienta rápida en la remoción de material en los contornos de moldes.


RIBSTONE


Lo último para remover EDM

GRANO ABRASIVO DIAMANTE

DIMENSIONES	120 (AZUL)	220 (PLATA)	320 (ORO)	ROJO
0.8X4X100	048112	048212	048312	048012
0.8X6X100	048114	048214	048314	048014
0.8X13X100	048116	048216	048316	048016



 **Av. Rafael Sesma Huerta No. 21
Parque Industrial FINSA, 76246
EL Marqués, Qro.**

 **Tel Oficina: 442 101 7100
Móvil: 442 121 4483 / 446 139 2923**

 **ventas@wittmann-group.mx**